



Satisfacción General de los Estudiantes con las asignaturas:

(Valores medios de los ítems 7 y 8)

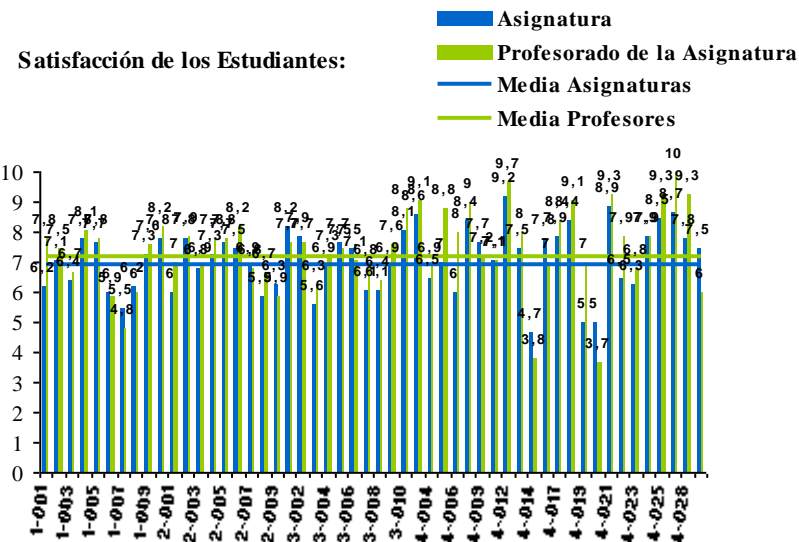
Satisfacción General de los Estudiantes con el profesorado*:

(Valores medios del ítem 13)

Satisfacción General del Profesorado:

(Valores medios de los ítems 13 y 14)

N Cuestionarios	%	\bar{X}
2.586 de 10.794	24%	7,0
2.551 de 15.442 *	16,5% *	7,2
127 de 252	50,4%	7,7



Código	Nombre	Carácter	Curso	Cuestionario de Estudiante								Cuestionario de Profesor								
				Preguntas sobre Asignatura				Preguntas sobre Profesorado				N	%	1. Programa Formativo	2. Valoración del Estudiante	3. Prácticas	Satisfacción General			
				N	%	1. Programa Formativo	2. Orientación al Estudiante	3. Prácticas	Satisfacción con Asignatura	4. Enseñanza	5. Actitud del Docente							Satisfacción Profesorado		
1-001	Sociología	Formación Básica	Primero	62	18,5	7,2	7,2	7,0	6,2	70	13,9	8,1	8,0	7,8	6	54,5	9,2	8,1	8,4	8,3
1-002	Historia Económica Mundial	Formación Básica	Primero	139	39,8	7,5	7,3	7,3	7,1	118	30,6	7,8	7,4	7,5	2	25,0	8,1	6,9	7,0	7,5
1-003	Introducción a la Estadística Económica	Formación Básica	Primero	75	17,9	7,1	7,0	7,1	6,4	82	11,7	7,0	6,9	6,7	1	12,5	7,2	5,8	6,0	7,0
1-004	Matemáticas	Formación Básica	Primero	138	35,4	8,2	8,0	8,2	7,8	114	29,0	8,1	8,2	8,1	4	66,7	8,2	7,3	6,8	7,4
1-005	Introducción al Derecho Patrimonial Civil y Mercantil	Formación Básica	Primero	90	33,6	7,5	7,5	7,8	7,7	150	22,6	8,0	7,9	7,8	3	30,0	8,9	7,3	7,8	7,3
1-006	Economía Mundial	Formación Básica	Primero	107	25,5	6,6	6,1	5,7	6,0	100	20,9	6,7	6,0	5,9	4	66,7	9,4	6,4	7,0	5,3

Notas: Datos obtenidos del Plan Docente según consulta realizada en SIES el 26 de junio de 2018

* El porcentaje de participación en las encuestas de Estudiante al Profesor, se obtiene por consulta a SIES, y solo se puede calcular correctamente si los estudiantes tienen asignado el grupo en la asignatura correspondiente.

** Si la tasa de respuesta de alumnado es cero, la asignatura no aparecerá reflejada en el informe.



Código	Nombre	Carácter	Curso	Cuestionario de Estudiante								Cuestionario de Profesor								
				Preguntas sobre Asignatura				Preguntas sobre Profesorado				N	%	1. Programa Formativo	2. Valoración del Estudiante	3. Prácticas	Satisfacción General			
				N	%	1. Programa Formativo	2. Orientación al Estudiante	3. Prácticas	Satisfacción con Asignatura	4. Enseñanza	5. Actitud del Docente							Satisfacción Profesorado		
GADEMP01				N	%	1. Programa Formativo	2. Orientación al Estudiante	3. Prácticas	Satisfacción con Asignatura	N	%*	4. Enseñanza	5. Actitud del Docente	Satisfacción Profesorado	N	%	1. Programa Formativo	2. Valoración del Estudiante	3. Prácticas	Satisfacción General
1-007	Introducción a la Macroeconomía	Formación Básica	Primero	103	24,7	5,4	4,5	5,1	5,5	101	18,0	5,5	4,8	4,8	2	20,0	9,7	6,2	8,5	6,5
1-008	Introducción a la Microeconomía	Formación Básica	Primero	155	33,5	6,6	5,9	6,3	6,2	138	24,4	6,7	5,6	6,0	1	11,1	8,8	1,0	10,0	0,0
1-009	Introducción a la Contabilidad	Formación Básica	Primero	104	24,2	7,2	7,4	7,8	7,3	88	16,3	7,6	7,4	7,6	7	58,3	9,6	7,6	8,2	7,7
1-010	Economía de la Empresa	Formación Básica	Primero	145	40,4	8,2	7,9	7,6	7,8	161	22,4	8,4	8,2	8,2	10	90,9	9,4	7,8	8,5	8,1
2-001	Métodos Estadísticos para la Empresa	Obligatoria	Segundo	60	19,7	6,9	6,7	6,6	6,0	66	10,8	7,2	7,0	7,0	1	12,5	7,6	7,0	6,5	7,0
2-002	Métodos Matemáticos para la Empresa	Obligatoria	Segundo	74	24,6	8,1	8,1	8,2	7,8	76	15,2	7,7	7,9	7,9	2	33,3	8,9	7,7	7,7	8,5
2-003	Economía Española y de la Unión Europea	Obligatoria	Segundo	76	20,4	6,9	6,9	6,3	6,8	95	14,6	7,1	6,8	6,9	4	57,1	8,9	8,4	8,1	8,6
2-004	Análisis Económico para la Empresa	Obligatoria	Segundo	83	24,4	7,5	7,7	7,9	7,3	77	23,2	7,6	7,6	7,8	3	75,0	8,7	6,5	8,0	6,8
2-005	Fundamentos de Marketing	Obligatoria	Segundo	67	22,9	7,9	7,9	7,6	7,7	62	12,8	8,0	7,9	7,8	7	87,5	9,7	7,7	8,3	7,1
2-006	Finanzas Empresariales	Obligatoria	Segundo	67	22,8	7,8	8,0	7,8	7,5	57	12,7	8,0	8,4	8,2	2	50,0	8,9	7,8	8,0	8,0
2-007	Contabilidad de Costes y Control de Gestión	Obligatoria	Segundo	82	23,2	7,1	6,8	7,2	6,9	90	18,8	7,1	7,1	6,8	8	100,0	9,1	6,9	7,8	7,1
2-008	Administración de la Producción	Obligatoria	Segundo	103	28,8	7,4	7,2	6,5	5,9	85	20,2	7,3	7,0	6,7	3	100,0	9,3	7,5	7,8	7,0
2-009	Dirección de Recursos Humanos	Obligatoria	Segundo	83	27,6	6,6	6,4	6,2	6,3	98	20,4	6,5	6,1	5,9	1	16,7	10,0	9,6	9,0	9,0
3-001	Sistema Fiscal Español I	Obligatoria	Tercero	39	14,6	8,4	8,1	8,5	8,2	39	13,9	7,8	7,9	7,7	2	66,7	9,3	6,6	8,5	7,5
3-002	Sistema Fiscal Español II	Obligatoria	Tercero	45	17,2	7,8	7,0	7,8	7,9	46	7,3	7,7	7,6	7,7	4	57,1	9,1	7,6	8,9	7,3
3-003	Econometría	Obligatoria	Tercero	66	23,0	6,2	5,8	5,2	5,6	57	15,3	6,6	6,3	6,3	2	50,0	8,3	7,3	10,0	7,0
3-004	Investigación de Mercados	Obligatoria	Tercero	79	27,5	7,2	7,1	7,2	6,9	75	17,4	8,0	7,6	7,3	4	50,0	9,1	9,2	7,9	9,1
3-005	Mercados e Instituciones Financieras	Obligatoria	Tercero	42	14,0	7,6	7,5	7,6	7,7	35	11,2	7,5	7,4	7,5	2	50,0	9,5	8,1	8,5	8,5
3-006	Inversiones Financieras	Obligatoria	Tercero	52	16,9	7,5	7,4	8,1	7,5	54	12,3	7,6	7,2	7,1	5	83,3	9,4	8,1	8,6	8,1
3-007	Diseño Organizativo	Obligatoria	Tercero	58	19,9	7,3	7,1	6,6	6,1	60	15,6	6,7	7,0	6,8	5	125,0	9,7	7,0	8,7	7,8
3-008	Dirección Estratégica	Obligatoria	Tercero	56	18,4	6,8	6,7	6,6	6,1	52	14,4	6,9	6,6	6,4	2	33,3	9,6	8,7	8,2	9,3
3-009	Análisis de los Estados Financieros	Obligatoria	Tercero	47	14,2	7,2	6,9	7,2	6,9	45	8,9	7,6	7,9	7,6	9	112,5	9,5	7,6	8,1	7,9

Notas : Datos obtenidos del Plan Docente según consulta realizada en SIES el 26 de junio de 2018

* El porcentaje de participación en las encuestas de Estudiante al Profesor, se obtiene por consulta a SIES, y solo se puede calcular correctamente si los estudiantes tienen asignado el grupo en la asignatura correspondiente.

** Si la tasa de respuesta de alumnado es cero, la asignatura no aparecerá reflejada en el informe.



Código	Nombre	Carácter	Curso	Cuestionario de Estudiante										Cuestionario de Profesor						
				Preguntas sobre Asignatura						Preguntas sobre Profesorado				N	%	1. Programa Formativo	2. Valoración del Estudiante	3. Prácticas	Satisfacción General	
				N	%	1. Programa Formativo	2. Orientación al Estudiante	3. Prácticas	Satisfacción con Asignatura	N	%*	4. Enseñanza	5. Actitud del Docente							Satisfacción Profesorado
3-010	Dirección Comercial	Obligatoria	Tercero	44	16,9	8,7	8,7	8,0	8,1	42	18,6	8,6	8,9	8,8	5	100,0	8,8	8,8	7,9	8,4
4-003	Seminarios de Economía y Empresa	Optativa	Cuarto	12	24,0	8,8	8,9	8,9	8,6	16	3,7	8,9	9,0	9,1	3	23,1	9,2	7,8	9,0	7,7
4-004	Ciencia Política	Optativa	Cuarto	12	21,4	7,0	6,8	6,7	6,5	9	16,1	7,6	7,3	6,9						
4-005	Sociología del Trabajo y de las Relaciones Laborales	Optativa	Cuarto	11	25,0	7,4	7,9	6,9	7,0	8	20,0	8,4	8,8	8,8	1	50,0	8,4	6,8	5,0	7,0
4-006	Historia Empresarial de España	Optativa	Cuarto	1	14,3	7,0	7,0	7,0	6,0	1	16,7	7,0	7,0	8,0						
4-008	Planificación Fiscal	Optativa	Cuarto	8	17,4	8,3	8,4	8,9	8,4	7	15,6	8,9	9,0	9,0						
4-009	Derecho Mercantil	Optativa	Cuarto	5	10,4	6,4	6,4	8,0	7,7	4	8,5	6,3	7,2	7,3						
4-010	Derecho del Trabajo y Seguridad Social	Optativa	Cuarto	18	24,3	6,7	6,4	6,2	7,1	16	21,9	7,4	7,1	7,1	2	66,7	9,0	6,3	7,2	7,5
4-012	Matemática Financiera	Optativa	Cuarto	28	24,6	9,4	9,2	9,3	9,2	23	20,5	9,3	9,6	9,7	1	100,0	10,0	9,6	10,0	9,0
4-013	Comercio Exterior	Optativa	Cuarto	27	28,4	7,9	8,4	7,7	7,5	27	26,0	8,5	8,6	8,0	2	66,7	8,7	8,3	7,5	7,8
4-014	Relaciones Económicas Internacionales	Optativa	Cuarto	11	32,4	4,3	4,4	4,8	4,7	11	40,7	5,0	3,5	3,8						
4-015	Economía Laboral	Optativa	Cuarto	3	15,0	7,6	6,3	6,3	7,8	3	18,8	8,0	7,7	7,0						
4-017	Distribución Comercial y Comercio Electrónico	Optativa	Cuarto	26	29,2	8,3	8,2	8,1	7,9	22	26,8	8,6	8,6	8,4	1	100,0	10,0	8,6	8,5	8,5
4-018	Comunicación Comercial	Optativa	Cuarto	27	26,5	8,4	8,3	8,3	8,4	25	26,3	8,7	9,0	9,1						
4-019	Gestión de Riesgos Financieros	Optativa	Cuarto	4	13,3	6,1	6,0	6,2	5,0	3	11,1	6,4	7,3	7,0						
4-020	Análisis y Planificación Financiera	Optativa	Cuarto	7	25,0	6,0	4,7	2,6	5,0	6	24,0	5,3	4,7	3,7						
4-021	Auditoría	Optativa	Cuarto	5	18,5	9,4	9,0	9,0	8,9	3	11,5	9,0	9,3	9,3						
4-022	Innovación y Dirección de la Tecnología	Optativa	Cuarto	9	22,0	7,4	7,0	6,8	6,5	8	20,5	7,7	8,0	7,9						
4-023	Creación y Dirección de Pymes	Optativa	Cuarto	11	16,7	6,9	6,5	6,4	6,3	8	5,0	7,9	7,1	6,8						
4-024	Dirección Internacional	Optativa	Cuarto	11	22,0	8,5	7,9	8,2	7,9	9	20,9	8,1	7,6	7,9	1	100,0	10,0	7,4	9,0	8,0
4-025	Economía de las Organizaciones	Optativa	Cuarto	3	15,0	9,2	9,3	9,3	8,5	3	20,0	9,2	9,3	9,3	1	100,0	10,0	8,8	8,0	
4-026	Análisis Competitivo de la Empresa	Optativa	Cuarto	3	10,7	8,4	9,7	9,3	8,7	2	5,9	9,7	10,0	10,0	1	33,3	9,0	8,2	8,0	7,0

Notas : Datos obtenidos del Plan Docente según consulta realizada en SIES el 26 de junio de 2018

* El porcentaje de participación en las encuestas de Estudiante al Profesor, se obtiene por consulta a SIES, y solo se puede calcular correctamente si los estudiantes tienen asignado el grupo en la asignatura correspondiente.

** Si la tasa de respuesta de alumnado es cero, la asignatura no aparecerá reflejada en el informe.



Código				Cuestionario de Estudiante										Cuestionario de Profesor				
				Preguntas sobre Asignatura						Preguntas sobre Profesorado				N	%	1. Programa Formativo	2. Valoración del Estudiante	3. Prácticas
GADEMP01	Nombre	Carácter	Curso	N	%	1. Programa Formativo	2. Orientación al Estudiante	3. Prácticas	Satisfacción con Asignatura	N	%*	4. Enseñanza	5. Actitud del Docente					
4-028	Análisis Estadístico de Datos	Optativa	Cuarto	2	11,8	9,2	9,5	7,5	7,8	3	8,8	8,4	10,0	9,3				
4-029	Derecho Administrativo	Optativa	Cuarto	1	11,1	9,2	7,0	9,0	7,5	1	11,1	8,0	7,0	6,0				

Historia de este Documento

Versión	Fecha	Comentarios
V0.0	10/07/2018	Primer documento

Notas : Datos obtenidos del Plan Docente según consulta realizada en SIES el 26 de junio de 2018

* El porcentaje de participación en las encuestas de Estudiante al Profesor, se obtiene por consulta a SIES, y solo se puede calcular correctamente si los estudiantes tienen asignado el grupo en la asignatura correspondiente.

** Si la tasa de respuesta de alumnado es cero, la asignatura no aparecerá reflejada en el informe.