



**Satisfacción General de los Estudiantes con las asignaturas:**

(Valores medios de los ítems 7 y 8)

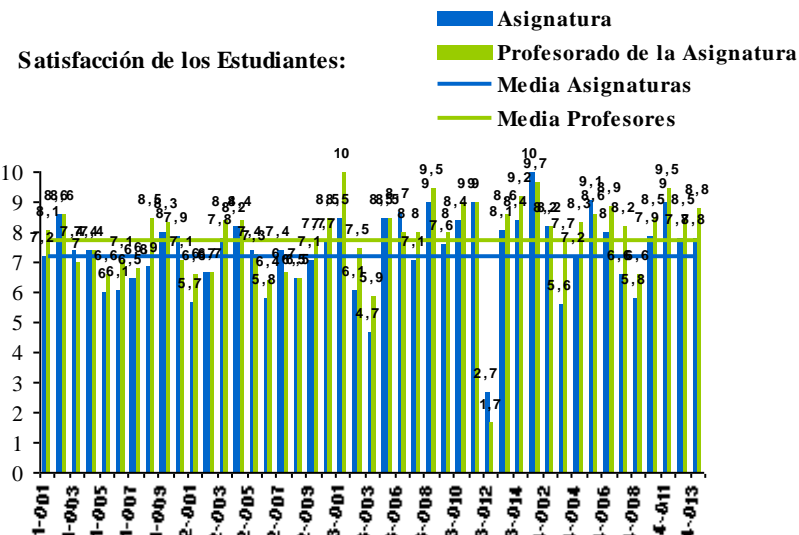
**Satisfacción General de los Estudiantes con el profesorado\*:**

(Valores medios del ítem 13)

**Satisfacción General del Profesorado:**

(Valores medios de los ítems 13 y 14)

N Cuestionarios	%	$\bar{X}$
838 de 2.484	33,7%	7,2
855 de 3.272 *	26,1% *	7,7
61 de 127	48%	7,6



Código	Nombre	Carácter	Curso	Cuestionario de Estudiante								Cuestionario de Profesor								
				Preguntas sobre Asignatura				Preguntas sobre Profesorado				N	%	1. Programa Formativo	2. Valoración del Estudiante	3. Prácticas	Satisfacción General			
				N	%	1. Programa Formativo	2. Orientación al Estudiante	3. Prácticas	Satisfacción con Asignatura	4. Enseñanza	5. Actitud del Docente							Satisfacción Profesorado		
GCONF101																				
1-001	Introducción a la Estadística Económica	Formación Básica	Primero	24	23,5	7,9	7,6	7,8	7,2	25	16,1	8,1	8,2	8,1	1	16,7	7,2	6,6	6,0	7,0
1-002	Introducción a la Contabilidad	Formación Básica	Primero	20	24,7	8,0	8,9	9,0	8,6	20	18,5	8,8	8,6	8,7	6	54,5	9,7	7,2	8,2	7,7
1-003	Matemáticas	Formación Básica	Primero	26	32,1	7,7	7,4	7,5	7,4	25	30,9	7,0	7,0	7,0	2	40,0	7,1	5,4	5,8	6,3
1-004	Historia Económica Mundial	Formación Básica	Primero	19	25,7	7,9	7,7	7,1	7,4	19	22,9	8,0	7,5	7,4	1	14,3	8,0	6,4	5,5	7,5
1-005	Economía Mundial	Formación Básica	Primero	23	28,0	6,7	6,5	6,5	6,0	26	31,7	7,1	6,6	6,6	2	40,0	8,8	6,6	6,0	6,0
1-006	Sociología	Formación Básica	Primero	19	25,7	8,1	7,6	7,4	6,1	22	16,4	7,7	7,2	7,1	4	44,4	9,3	8,6	8,9	8,9

**Notas:** Datos obtenidos del Plan Docente según consulta realizada en SIES el 26 de junio de 2018

\* El porcentaje de participación en las encuestas de Estudiante al Profesor, se obtiene por consulta a SIES, y solo se puede calcular correctamente si los estudiantes tienen asignado el grupo en la asignatura correspondiente.

\*\* Si la tasa de respuesta de alumnado es cero, la asignatura no aparecerá reflejada en el informe.







## Historia de este Documento

Versión	Fecha	Comentarios
V0.0	10/07/2018	Primer documento

**Notas :** Datos obtenidos del Plan Docente según consulta realizada en SIES el 26 de junio de 2018

\* El porcentaje de participación en las encuestas de Estudiante al Profesor, se obtiene por consulta a SIES, y solo se puede calcular correctamente si los estudiantes tienen asignado el grupo en la asignatura correspondiente.

\*\* Si la tasa de respuesta de alumnado es cero, la asignatura no aparecerá reflejada en el informe.