



**GRADO EN ADMINISTRACIÓN Y DIRECCIÓN DE EMPRESAS**

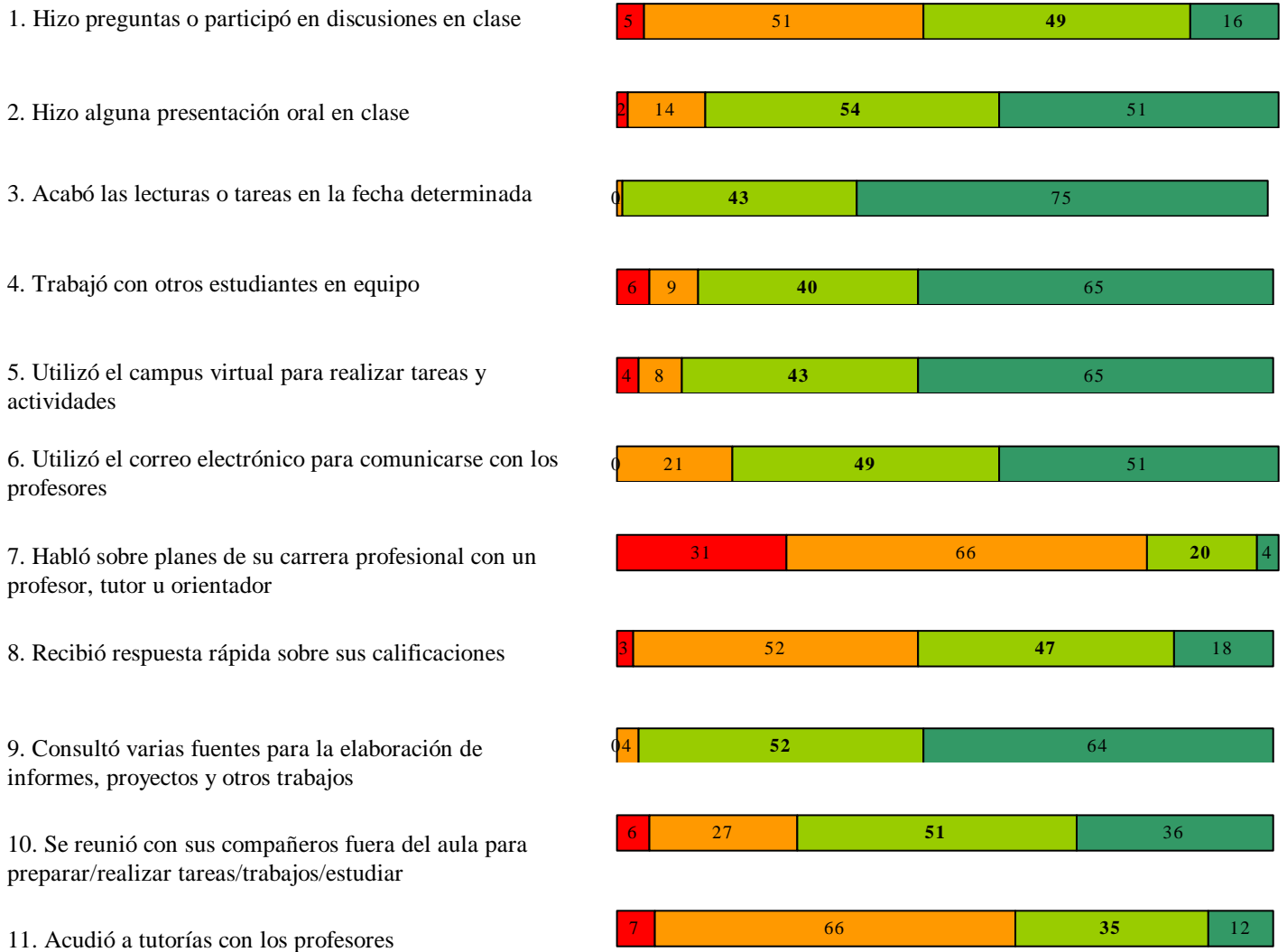
**Curso Académico: 2018-2019**

Nº de respuestas: 121

19-diciembre-19

**1. ¿Con qué frecuencia ha hecho lo siguiente?**

■ Nunca ■ A veces ■ Con frecuencia ■ Con mucha frecuencia





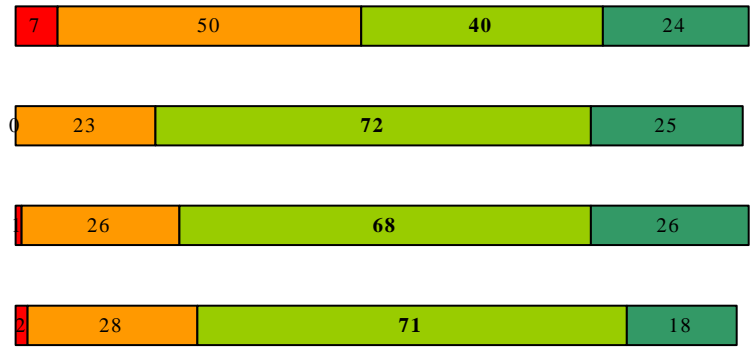
**GRADO EN ADMINISTRACIÓN Y DIRECCIÓN DE EMPRESAS**

**Curso Académico: 2018-2019**

**2. ¿Con qué frecuencia ha hecho lo siguiente?**

1. Memorizar hechos, ideas o métodos recogidos en los manuales o apuntes para repetirlos básicamente en la misma forma en los exámenes
2. Sintetizar y organizar ideas, información o experiencias para expresar otras nuevas y más complejas
3. Tomar decisiones sobre el valor de la información, de los argumentos o de los métodos y evaluar como otros lo han hecho y expuesto sus conclusiones
4. Aplicar teorías o conceptos en actividades prácticas, supuestos o en situaciones nuevas

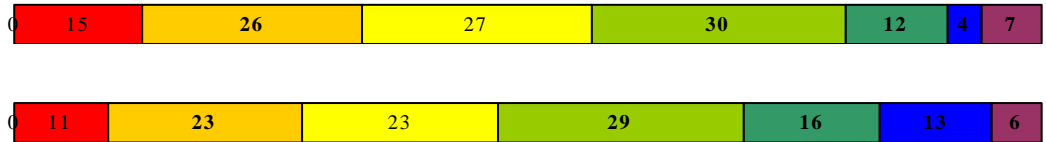
■ Nunca ■ A veces ■ Con frecuencia ■ Con mucha frecuencia



**3. En su caso, en una semana tipo, ¿cuántas horas dedicaba a las siguientes actividades?**

1. Preparar tareas (lecturas, trabajos, prácticas, etc.)
2. Estudiar

■ 0 ■ 1-5 ■ 6-10 ■ 11-15 ■ 16-20 ■ 21-25 ■ 26-30 ■ >30





**GRADO EN ADMINISTRACIÓN Y DIRECCIÓN DE EMPRESAS**

**Curso Académico: 2018-2019**

4. ¿En qué medida el Grado/Máster ha contribuido al desarrollo de sus conocimientos y destrezas y a su desarrollo personal en los siguientes aspectos?

