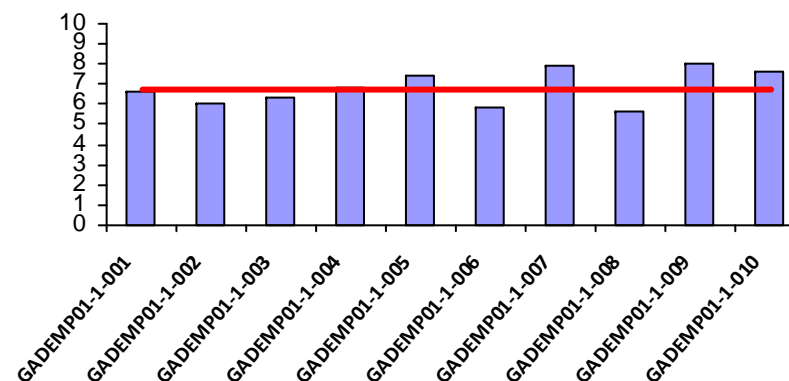


## Seguimiento por Titulación y Asignaturas del Curso 2010 - 2011 (30 de Junio de 2011)

**Titulación:** Grado en Administración y Dirección de Empresas (GADEMP01)

### Satisfacción de Estudiantes



**Satisfacción General de los Estudiantes:**  
*(Valores medios de los ítems 22, 23 y 24)*

N Cuestionarios	%	Satisfacción
		$\bar{X}$
349	5,77	6,73
25	23,15	7,84

**Satisfacción General de los Profesores:**  
*(Valores medios de los ítems 13 y 14)*

### Respuesta Satisfacción

Asignaturas				Profesorado		Estudiantes		$\bar{X}$	
				N	%	N	%	Prof. Ítems 13,14	Est. Ítems 22,23,24
GADEMP01-1-001	Sociología	Formación Básica	Primero	2	25,0	12	1,5	7,0	6,7
GADEMP01-1-002	Historia Económica Mundial	Formación Básica	Primero	0		64	7,8		6,0
GADEMP01-1-003	Introducción a la Estadística Económica	Formación Básica	Primero	1	9,1	13	1,1	6,0	6,3
GADEMP01-1-004	Matemáticas	Formación Básica	Primero	2	14,3	57	4,6	8,3	6,8
GADEMP01-1-005	Introducción al Derecho Patrimonial Civil y Mercantil	Formación Básica	Primero	4	26,7	81	5,4	8,5	7,5
GADEMP01-1-006	Economía Mundial	Formación Básica	Primero	4	40,0	8	1,1	8,8	5,8

\* Campos vacíos porque no se dispone de datos de SIES para su cálculo.

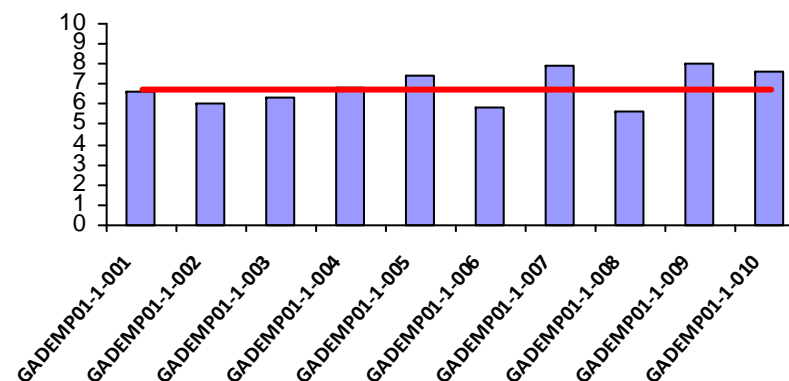
\*\* Si la tasa de respuesta de alumnado y de profesorado es cero, la asignatura no aparecerá reflejada en el informe.

**Nota:** Valores obtenidos según consulta realizada en Oviedo, a 30 de junio de 2011.

## Seguimiento por Titulación y Asignaturas del Curso 2010 - 2011 (30 de Junio de 2011)

*Titulación:* Grado en Administración y Dirección de Empresas (GADEMP01)

### Satisfacción de Estudiantes



### Respuesta Satisfacción

Asignaturas				Profesorado		Estudiantes		$\bar{X}$	
				N	%	N	%	Prof. Items 13,14	Est. Items 22,23,24
GADEMP01-1-007	Introducción a la Macroeconomía	Formación Básica	Primero	0		5	0,7		7,9
GADEMP01-1-008	Introducción a la Microeconomía	Formación Básica	Primero	2	20,0	58	5,9	6,3	5,7
GADEMP01-1-009	Introducción a la Contabilidad	Formación Básica	Primero	5	45,5	9	1,1	7,9	8,0
GADEMP01-1-010	Economía de la Empresa	Formación Básica	Primero	5	45,5	42	4,3	7,7	7,7

\* Campos vacíos porque no se dispone de datos de SIES para su cálculo.

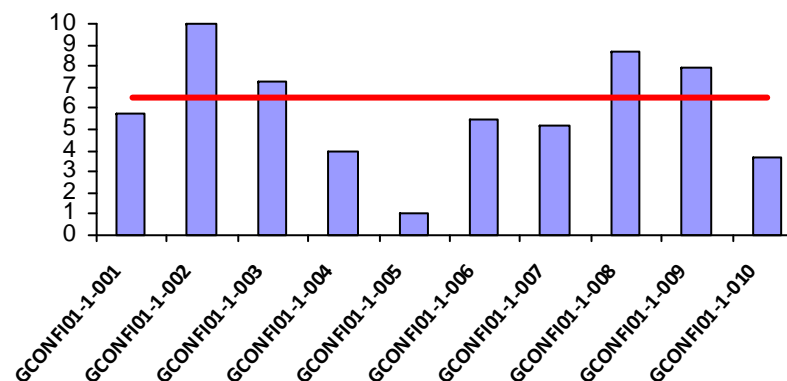
\*\* Si la tasa de respuesta de alumnado y de profesorado es cero, la asignatura no aparecerá reflejada en el informe.

**Nota:** Valores obtenidos según consulta realizada en Oviedo, a 30 de junio de 2011.

## Seguimiento por Titulación y Asignaturas del Curso 2010 - 2011 (30 de Junio de 2011)

*Titulación:* Grado en Contabilidad y Finanzas (GCONFI01)

### Satisfacción de Estudiantes



### Respuesta Satisfacción

Asignaturas				Profesorado		Estudiantes		$\bar{X}$	
				N	%	N	%	Prof. Items 13,14	Est. Items 22,23,24
GCONFI01-1-001	Introducción a la Estadística Económica	Formación Básica	Primero	0		5	0,4		5,7
GCONFI01-1-002	Introducción a la Contabilidad	Formación Básica	Primero	1	9,1	1	0,1	7,5	10,0
GCONFI01-1-003	Matemáticas	Formación Básica	Primero	0		20	1,6		7,3
GCONFI01-1-004	Historia Económica Mundial	Formación Básica	Primero	0		14	1,7		4,0
GCONFI01-1-005	Economía Mundial	Formación Básica	Primero	4	40,0	1	0,1	8,8	1,0
GCONFI01-1-006	Sociología	Formación Básica	Primero	0		3	0,4		5,4

\* Campos vacíos porque no se dispone de datos de SIES para su cálculo.

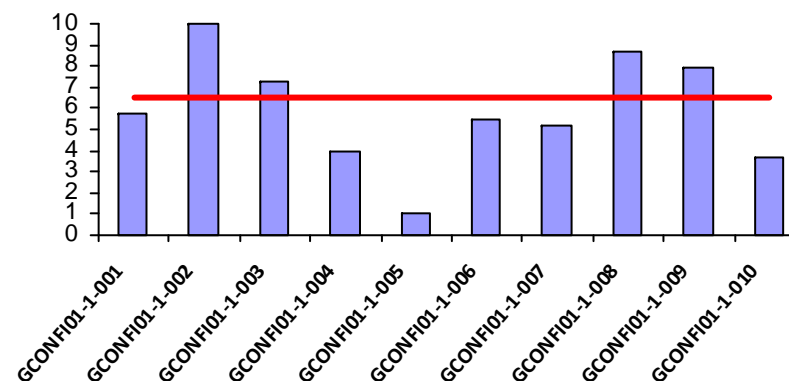
\*\* Si la tasa de respuesta de alumnado y de profesorado es cero, la asignatura no aparecerá reflejada en el informe.

**Nota:** Valores obtenidos según consulta realizada en Oviedo, a 30 de junio de 2011.

## Seguimiento por Titulación y Asignaturas del Curso 2010 - 2011 (30 de Junio de 2011)

*Titulación:* Grado en Contabilidad y Finanzas (GCONFI01)

### Satisfacción de Estudiantes



### Respuesta Satisfacción

Asignaturas				Profesorado		Estudiantes		$\bar{X}$	
				N	%	N	%	Prof. Items 13,14	Est. Items 22,23,24
GCONFI01-1-007	Introducción a la Microeconomía	Formación Básica	Primero	0		13	1,3		5,1
GCONFI01-1-008	Derecho Civil Patrimonial	Formación Básica	Primero	0		15	10,4		8,7
GCONFI01-1-009	Economía de la Empresa	Formación Básica	Primero	0		10	1,0		8,0
GCONFI01-1-010	Introducción a las Finanzas	Formación Básica	Primero	0		1	1,3		3,7

\* Campos vacíos porque no se dispone de datos de SIES para su cálculo.

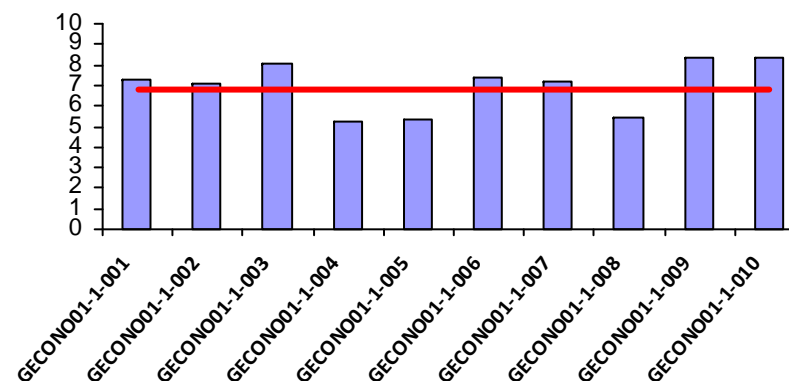
\*\* Si la tasa de respuesta de alumnado y de profesorado es cero, la asignatura no aparecerá reflejada en el informe.

**Nota:** Valores obtenidos según consulta realizada en Oviedo, a 30 de junio de 2011.

## Seguimiento por Titulación y Asignaturas del Curso 2010 - 2011 (30 de Junio de 2011)

*Titulación:* Grado en Economía (GECONO01)

### Satisfacción de Estudiantes



### Respuesta Satisfacción

Asignaturas				Profesorado		Estudiantes		$\bar{X}$	
				N	%	N	%	Prof. Items 13,14	Est. Items 22,23,24
GECONO01-1-001	Introducción al Derecho Patrimonial Civil y Mercantil	Formación Básica	Primero	3	20,0	55	3,6	8,0	7,3
GECONO01-1-002	Introducción a la Contabilidad	Formación Básica	Primero	2	18,2	4	0,5	8,3	7,1
GECONO01-1-003	Economía de la Empresa	Formación Básica	Primero	1	9,1	29	2,9	9,0	8,1
GECONO01-1-004	Sociología	Formación Básica	Primero	0		5	0,6		5,2
GECONO01-1-005	Historia Económica Mundial	Formación Básica	Primero	0		27	3,3		5,4
GECONO01-1-006	Introducción a la Estadística Económica	Formación Básica	Primero	0		4	0,3		7,3

\* Campos vacíos porque no se dispone de datos de SIES para su cálculo.

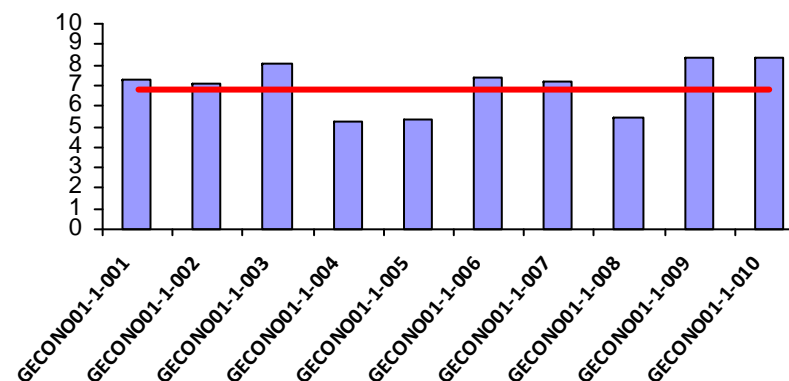
\*\* Si la tasa de respuesta de alumnado y de profesorado es cero, la asignatura no aparecerá reflejada en el informe.

**Nota:** Valores obtenidos según consulta realizada en Oviedo, a 30 de junio de 2011.

## Seguimiento por Titulación y Asignaturas del Curso 2010 - 2011 (30 de Junio de 2011)

*Titulación:* Grado en Economía (GECONO01)

### Satisfacción de Estudiantes



### Respuesta Satisfacción

Asignaturas				Profesorado		Estudiantes		$\bar{X}$	
				N	%	N	%	Prof. Items 13,14	Est. Items 22,23,24
GECONO01-1-007	Matemáticas	Formación Básica	Primero	0		20	1,6		7,2
GECONO01-1-008	Introducción a la Microeconomía	Formación Básica	Primero	0		23	2,3		5,4
GECONO01-1-009	Introducción a la Macroeconomía	Formación Básica	Primero	0		1	0,1		8,3
GECONO01-1-010	Economía Mundial	Formación Básica	Primero	4	40,0	1	0,1	8,8	8,3

\* Campos vacíos porque no se dispone de datos de SIES para su cálculo.

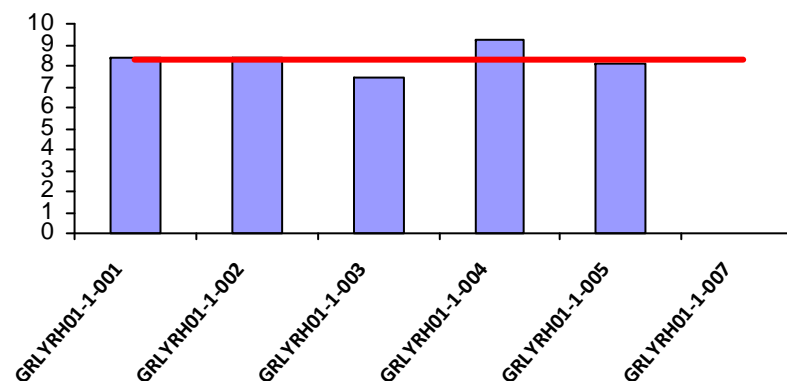
\*\* Si la tasa de respuesta de alumnado y de profesorado es cero, la asignatura no aparecerá reflejada en el informe.

**Nota:** Valores obtenidos según consulta realizada en Oviedo, a 30 de junio de 2011.

## Seguimiento por Titulación y Asignaturas del Curso 2010 - 2011 (30 de Junio de 2011)

**Titulación:** Grado en Relaciones Laborales y Recursos Humanos (GRLYRH01)

### Satisfacción de Estudiantes



### Respuesta Satisfacción

Asignaturas				Profesorado		Estudiantes		$\bar{X}$	
				N	%	N	%	Prof. Items 13,14	Est. Items 22,23,24
GRLYRH01-1-001	Historia Económica y Social	Formación Básica	Primero	10		10	15,4	9,1	8,4
GRLYRH01-1-002	Derecho Civil Patrimonial	Formación Básica	Primero	0		4	2,8		8,4
GRLYRH01-1-003	Teoría del Derecho	Formación Básica	Primero	2	100,0	7	10,4	5,0	7,4
GRLYRH01-1-004	Introducción a la Economía	Formación Básica	Primero	1	50,0	6	8,7	7,5	9,3
GRLYRH01-1-005	Economía de la Empresa	Formación Básica	Primero	0		4	0,4		8,1
GRLYRH01-1-007	Introducción a la Contabilidad	Formación Básica	Primero	1	9,1			7,5	

\* Campos vacíos porque no se dispone de datos de SIES para su cálculo.

\*\* Si la tasa de respuesta de alumnado y de profesorado es cero, la asignatura no aparecerá reflejada en el informe.

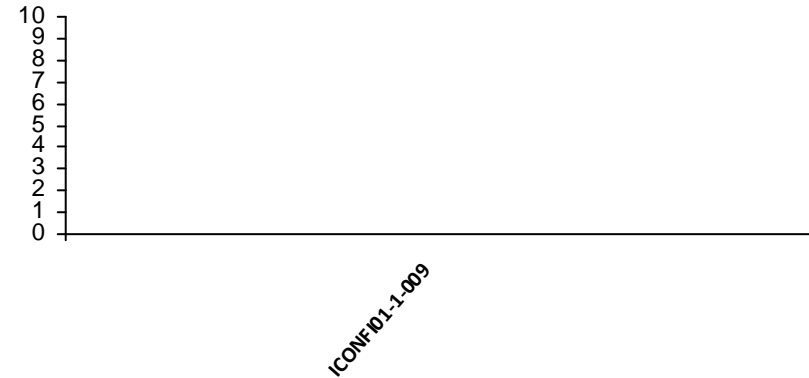
**Nota:** Valores obtenidos según consulta realizada en Oviedo, a 30 de junio de 2011.



# Seguimiento por Titulación y Asignaturas del Curso 2010 - 2011 (30 de Junio de 2011)

**Titulación :** Curso de Adaptación al Grado en Contabilidad y Finanzas para los Diplomados en Ciencias Empresariales (ICONFI01)

## Satisfacción de Estudiantes



### Respuesta Satisfacción

Asignaturas				Profesorado		Estudiantes		$\bar{X}$	
Código	Nombre	Carácter	Curso	N	%	N	%	Prof. Items 13,14	Est. Items 22,23,24
ICONFI01-1-009	Consolidación de Estados Financieros	Obligatoria	Primero	1				9,0	

\* Campos vacíos porque no se dispone de datos de SIES para su cálculo.

\*\* Si la tasa de respuesta de alumnado y de profesorado es cero, la asignatura no aparecerá reflejada en el informe.

**Nota :** Valores obtenidos según consulta realizada en Oviedo, a 30 de junio de 2011.

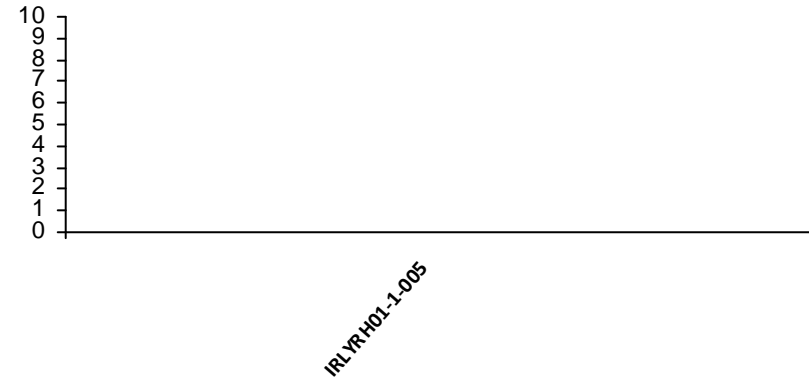




# Seguimiento por Titulación y Asignaturas del Curso 2010 - 2011 (30 de Junio de 2011)

**Titulación :** Curso de Adaptación al Grado en Relaciones Laborales y Recursos Humanos para los Diplomados en Relaciones Laborales (IRLYRH01)

## Satisfacción de Estudiantes



### Respuesta Satisfacción

Asignaturas					Profesorado		Estudiantes		$\bar{X}$	
Código	Nombre	Carácter	Curso	N	%	N	%	Prof. Items 13,14	Est. Items 22,23,24	
IRLYRH01-1-005	Introducción a la Contabilidad	Obligatoria	Primero	1				8,0		

\* Campos vacíos porque no se dispone de datos de SIES para su cálculo.

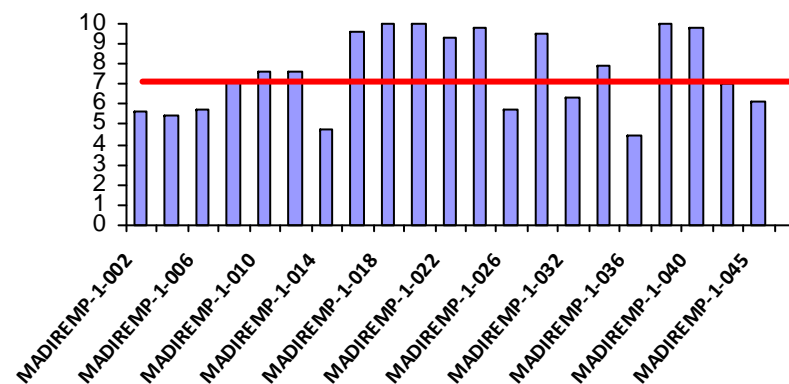
\*\* Si la tasa de respuesta de alumnado y de profesorado es cero, la asignatura no aparecerá reflejada en el informe.

**Nota :** Valores obtenidos según consulta realizada en Oviedo, a 30 de junio de 2011.

## Seguimiento por Titulación y Asignaturas del Curso 2010 - 2011 (30 de Junio de 2011)

**Titulación:** Máster Universitario en Administración y Dirección de Empresas (MADIREMP)

### Satisfacción de Estudiantes



### Respuesta Satisfacción

Asignaturas				Profesorado		Estudiantes		$\bar{X}$	
Código	Nombre	Carácter	Curso	N	%	N	%	Prof. Ítems 13,14	Est. Ítems 22,23,24
MADIREMP-1-002	Fundamentos de Administración de Empresas	Optativa	Primero	0		6			5,7
MADIREMP-1-004	Dirección Estratégica	Optativa	Primero	0		6			5,4
MADIREMP-1-006	Dirección de Recursos Humanos	Optativa	Primero	0		8			5,8
MADIREMP-1-008	Dirección de Operaciones y de la Tecnología	Optativa	Primero	2		13		8,5	7,1
MADIREMP-1-010	Marketing Estratégico	Optativa	Primero	0		8			7,6

\* Campos vacíos porque no se dispone de datos de SIES para su cálculo.

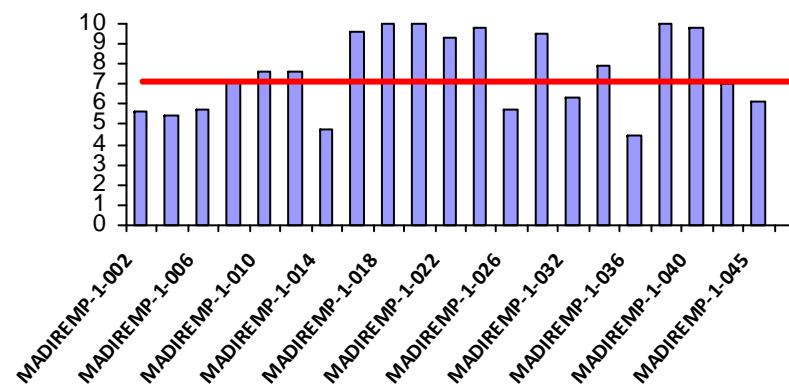
\*\* Si la tasa de respuesta de alumnado y de profesorado es cero, la asignatura no aparecerá reflejada en el informe.

**Nota:** Valores obtenidos según consulta realizada en Oviedo, a 30 de junio de 2011.

## Seguimiento por Titulación y Asignaturas del Curso 2010 - 2011 (30 de Junio de 2011)

**Titulación:** Máster Universitario en Administración y Dirección de Empresas (MADIREMP)

### Satisfacción de Estudiantes



### Respuesta Satisfacción

Asignaturas				Profesorado		Estudiantes		$\bar{X}$	
Código	Nombre	Carácter	Curso	N	%	N	%	Prof. Ítems 13,14	Est. Ítems 22,23,24
MADIREMP-1-012	Estudios de Mercado: Aplicaciones al Marketing	Optativa	Primero	1		18		10,0	7,6
MADIREMP-1-014	Estrategia Financiera	Optativa	Primero	0		6			4,7
MADIREMP-1-016	Inversiones Financieras y Mercados de Capitales	Optativa	Primero	0		4			9,6
MADIREMP-1-018	Dirección Internacional	Optativa	Primero	0		2			10,0
MADIREMP-1-020	Finanzas Internacionales	Optativa	Primero	0		1			10,0

\* Campos vacíos porque no se dispone de datos de SIES para su cálculo.

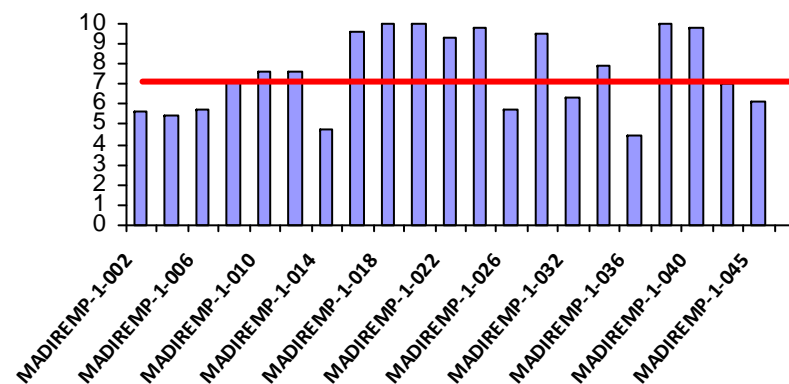
\*\* Si la tasa de respuesta de alumnado y de profesorado es cero, la asignatura no aparecerá reflejada en el informe.

**Nota:** Valores obtenidos según consulta realizada en Oviedo, a 30 de junio de 2011.

## Seguimiento por Titulación y Asignaturas del Curso 2010 - 2011 (30 de Junio de 2011)

**Titulación:** Máster Universitario en Administración y Dirección de Empresas (MADIREMP)

### Satisfacción de Estudiantes



### Respuesta Satisfacción

Asignaturas				Profesorado		Estudiantes		$\bar{X}$	
Código	Nombre	Carácter	Curso	N	%	N	%	Prof. Items 13,14	Est. Items 22,23,24
MADIREMP-1-022	Marketing Internacional	Optativa	Primero	0		4			9,3
MADIREMP-1-024	Sistemas de Información para la Dirección	Optativa	Primero	0		2			9,8
MADIREMP-1-026	Logística	Optativa	Primero	1		6		6,0	5,7
MADIREMP-1-030	Organización de la Producción	Optativa	Primero	0		2			9,5
MADIREMP-1-032	Análisis Económico de las Organizaciones	Optativa	Primero	0		1			6,3

\* Campos vacíos porque no se dispone de datos de SIES para su cálculo.

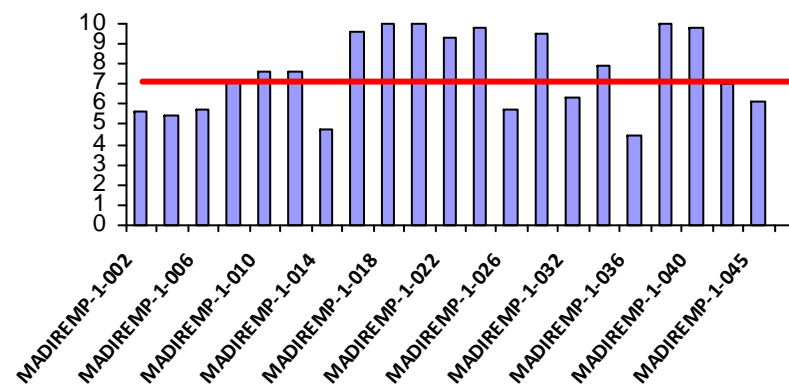
\*\* Si la tasa de respuesta de alumnado y de profesorado es cero, la asignatura no aparecerá reflejada en el informe.

**Nota:** Valores obtenidos según consulta realizada en Oviedo, a 30 de junio de 2011.

## Seguimiento por Titulación y Asignaturas del Curso 2010 - 2011 (30 de Junio de 2011)

**Titulación:** Máster Universitario en Administración y Dirección de Empresas (MADIREMP)

### Satisfacción de Estudiantes



### Respuesta Satisfacción

Asignaturas				Profesorado		Estudiantes		$\bar{X}$	
Código	Nombre	Carácter	Curso	N	%	N	%	Prof. Ítems 13,14	Est. Ítems 22,23,24
MADIREMP-1-034	Análisis Competitivo de las Organizaciones	Optativa	Primero	2		9		10,0	7,9
MADIREMP-1-036	Dirección de la Comunicación Empresarial	Optativa	Primero	1		4		9,0	4,4
MADIREMP-1-038	Gestión de Canales de Distribución y Comercio Electrónico	Optativa	Primero	0		2			10,0
MADIREMP-1-040	Lanzamiento y Comercialización de Nuevos Productos	Optativa	Primero	0		2			9,8
MADIREMP-1-044	Acuerdos de Cooperación	Optativa	Primero	0		4			7,0

\* Campos vacíos porque no se dispone de datos de SIES para su cálculo.

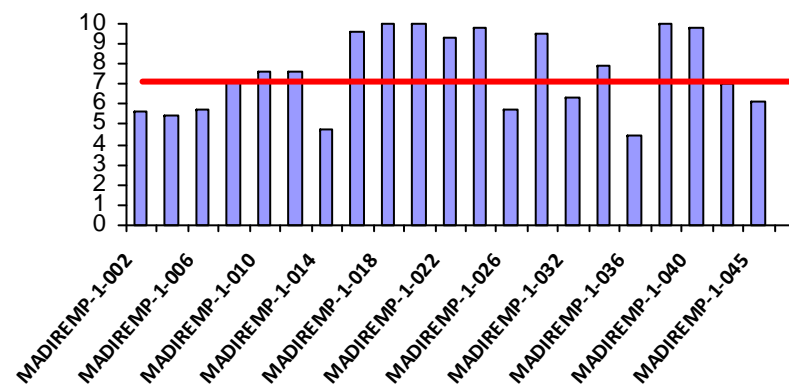
\*\* Si la tasa de respuesta de alumnado y de profesorado es cero, la asignatura no aparecerá reflejada en el informe.

**Nota:** Valores obtenidos según consulta realizada en Oviedo, a 30 de junio de 2011.

## Seguimiento por Titulación y Asignaturas del Curso 2010 - 2011 (30 de Junio de 2011)

**Titulación:** Máster Universitario en Administración y Dirección de Empresas (MADIREMP)

### Satisfacción de Estudiantes



### Respuesta Satisfacción

Asignaturas				Profesorado		Estudiantes		$\bar{X}$	
Código	Nombre	Carácter	Curso	N	%	N	%	Prof. Ítems 13,14	Est. Ítems 22,23,24
MADIREMP-1-045	Metodología de Investigación en Dirección de Empresas	Obligatoria	Primero	0		6			6,1
MADIREMP-1-053	Gestión de Empresas Bancarias	Optativa	Primero	2				8,5	

\* Campos vacíos porque no se dispone de datos de SIES para su cálculo.

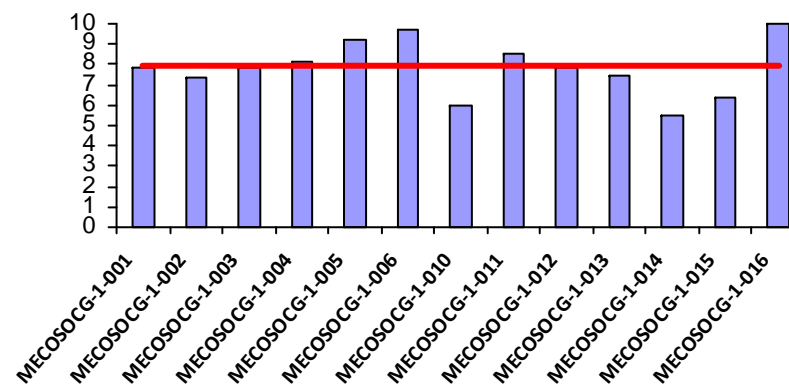
\*\* Si la tasa de respuesta de alumnado y de profesorado es cero, la asignatura no aparecerá reflejada en el informe.

**Nota:** Valores obtenidos según consulta realizada en Oviedo, a 30 de junio de 2011.

## Seguimiento por Titulación y Asignaturas del Curso 2010 - 2011 (30 de Junio de 2011)

**Titulación:** Máster Universitario en Economía y Sociología de la Globalización (MECOSOCG)

### Satisfacción de Estudiantes



### Respuesta Satisfacción

Asignaturas				Profesorado		Estudiantes		$\bar{X}$	
				N	%	N	%	Prof. Items 13,14	Est. Items 22,23,24
MECOSOCG-1-001	Economía de la Globalización	Obligatoria	Primero	0		8			7,9
MECOSOCG-1-002	Sociología de la Globalización	Obligatoria	Primero	0		6			7,3
MECOSOCG-1-003	Técnicas Estadísticas para las Ciencias Sociales	Obligatoria	Primero	0		12			7,8
MECOSOCG-1-004	Métodos y Habilidades para la Investigación en Ciencias Sociales	Obligatoria	Primero	1		6		6,0	8,2
MECOSOCG-1-005	Inglés para las Ciencias Sociales	Obligatoria	Primero	0		6			9,2

\* Campos vacíos porque no se dispone de datos de SIES para su cálculo.

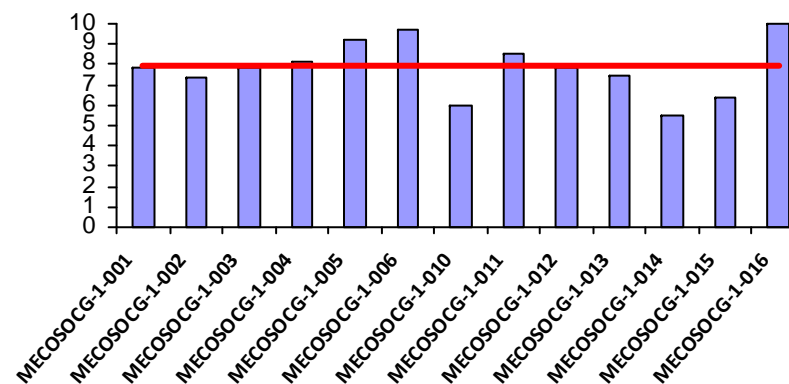
\*\* Si la tasa de respuesta de alumnado y de profesorado es cero, la asignatura no aparecerá reflejada en el informe.

**Nota:** Valores obtenidos según consulta realizada en Oviedo, a 30 de junio de 2011.

## Seguimiento por Titulación y Asignaturas del Curso 2010 - 2011 (30 de Junio de 2011)

**Titulación:** Máster Universitario en Economía y Sociología de la Globalización (MECOSOCG)

### Satisfacción de Estudiantes



### Respuesta Satisfacción

Asignaturas				Profesorado		Estudiantes		$\bar{X}$	
Código	Nombre	Carácter	Curso	N	%	N	%	Prof. Items 13,14	Est. Items 22,23,24
MECOSOCG-1-006	Técnicas de Investigación Social	Optativa	Primero	0		2			9,7
MECOSOCG-1-010	Gestión y Políticas de Desarrollo	Optativa	Primero	0		1			6,0
MECOSOCG-1-011	Mercado de Trabajo e Instituciones en la Economía Global	Optativa	Primero	0		2			8,5
MECOSOCG-1-012	Organización del Trabajo y Relaciones Laborales	Optativa	Primero	0		2			7,8
MECOSOCG-1-013	Globalización, Integración Europea y Políticas Públicas	Optativa	Primero	0		2			7,5

\* Campos vacíos porque no se dispone de datos de SIES para su cálculo.

\*\* Si la tasa de respuesta de alumnado y de profesorado es cero, la asignatura no aparecerá reflejada en el informe.

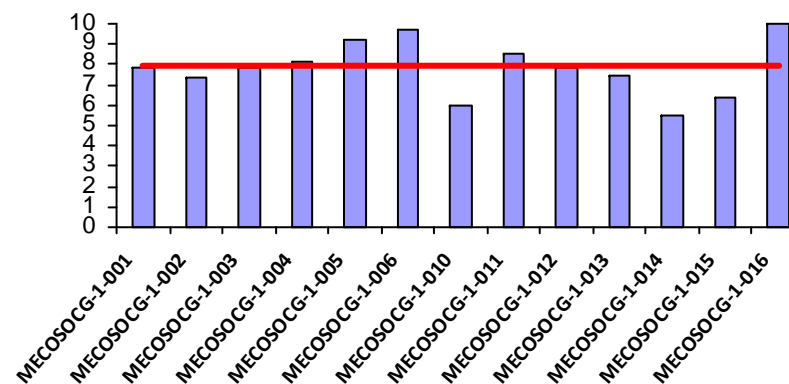
**Nota:** Valores obtenidos según consulta realizada en Oviedo, a 30 de junio de 2011.



## Seguimiento por Titulación y Asignaturas del Curso 2010 - 2011 (30 de Junio de 2011)

**Titulación:** Máster Universitario en Economía y Sociología de la Globalización (MECOSOCG)

### Satisfacción de Estudiantes



### Respuesta Satisfacción

Asignaturas				Profesorado		Estudiantes		$\bar{X}$	
				N	%	N	%	Prof. Items 13,14	Est. Items 22,23,24
MECOSOCG-1-014	Globalización y Movimientos Migratorios	Optativa	Primero	0		2			5,5
MECOSOCG-1-015	Sociología Económica	Optativa	Primero	0		1			6,3
MECOSOCG-1-016	China en la Sociedad y Economía Mundiales	Optativa	Primero	0		1			10,0

\* Campos vacíos porque no se dispone de datos de SIES para su cálculo.

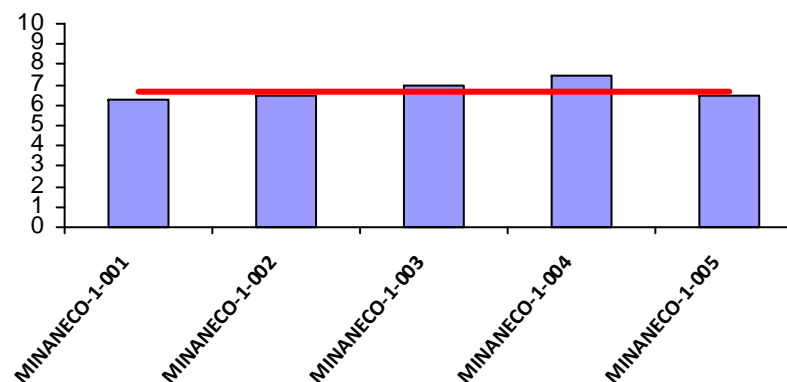
\*\* Si la tasa de respuesta de alumnado y de profesorado es cero, la asignatura no aparecerá reflejada en el informe.

**Nota:** Valores obtenidos según consulta realizada en Oviedo, a 30 de junio de 2011.

## Seguimiento por Titulación y Asignaturas del Curso 2010 - 2011 (30 de Junio de 2011)

**Titulación:** Máster Universitario en Economía: Instrumentos del Análisis Económico (MINANECO)

### Satisfacción de Estudiantes



### Respuesta Satisfacción

Asignaturas				Profesorado		Estudiantes		$\bar{X}$	
				N	%	N	%	Prof. Items 13,14	Est. Items 22,23,24
MINANECO-1-001	Microeconomía	Obligatoria	Primero	0		4			6,3
MINANECO-1-002	Macroeconomía	Obligatoria	Primero	0		2			6,5
MINANECO-1-003	Econometría	Obligatoria	Primero	0		2			7,0
MINANECO-1-004	Organización Industrial	Optativa	Primero	0		2			7,5
MINANECO-1-005	Análisis Económico de los Mercados de Trabajo	Optativa	Primero	0		2			6,5

\* Campos vacíos porque no se dispone de datos de SIES para su cálculo.

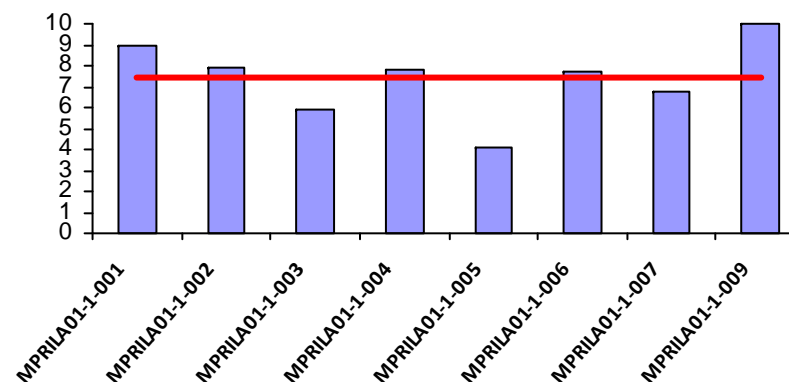
\*\* Si la tasa de respuesta de alumnado y de profesorado es cero, la asignatura no aparecerá reflejada en el informe.

**Nota:** Valores obtenidos según consulta realizada en Oviedo, a 30 de junio de 2011.

## Seguimiento por Titulación y Asignaturas del Curso 2010 - 2011 (30 de Junio de 2011)

*Titulación:* Máster Universitario en Prevención de Riesgos Laborales (MPRILA01)

### Satisfacción de Estudiantes



### Respuesta Satisfacción

Asignaturas				Profesorado		Estudiantes		$\bar{X}$	
				N	%	N	%	Prof. Items 13,14	Est. Items 22,23,24
MPRILA01-1-001	Fundamentos de las Técnicas de Mejora de las Condiciones de Trabajo	Obligatoria	Primero	2		16		9,5	9,0
MPRILA01-1-002	Ámbito Jurídico de la Prevención	Obligatoria	Primero	0		14			7,9
MPRILA01-1-003	Gestión de la Prevención de Riesgos Laborales	Obligatoria	Primero	1		14		9,0	5,9
MPRILA01-1-004	Seguridad en el Trabajo	Obligatoria	Primero	0		32			7,8
MPRILA01-1-005	Higiene Industrial	Obligatoria	Primero	0		5			4,1

\* Campos vacíos porque no se dispone de datos de SIES para su cálculo.

\*\* Si la tasa de respuesta de alumnado y de profesorado es cero, la asignatura no aparecerá reflejada en el informe.

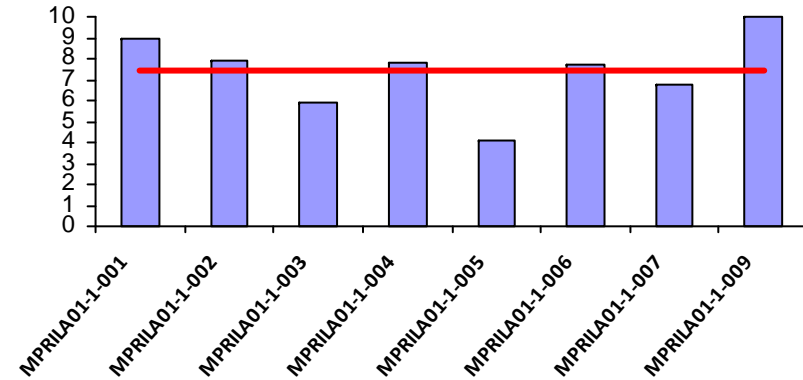
**Nota:** Valores obtenidos según consulta realizada en Oviedo, a 30 de junio de 2011.



# Seguimiento por Titulación y Asignaturas del Curso 2010 - 2011 (30 de Junio de 2011)

*Titulación:* Máster Universitario en Prevención de Riesgos Laborales (MPRILA01)

## Satisfacción de Estudiantes



## Respuesta Satisfacción

Asignaturas				Profesorado		Estudiantes		$\bar{X}$	
				N	%	N	%	Prof. Items 13,14	Est. Items 22,23,24
MPRILA01-1-006	Ergonomía y Psicosociología Aplicada	Obligatoria	Primero	0		22		7,7	
MPRILA01-1-007	Medicina del Trabajo	Obligatoria	Primero	0		19		6,8	
MPRILA01-1-009	Especialización en Higiene Industrial	Obligatoria	Primero	0		1		10,0	

\* Campos vacíos porque no se dispone de datos de SIES para su cálculo.

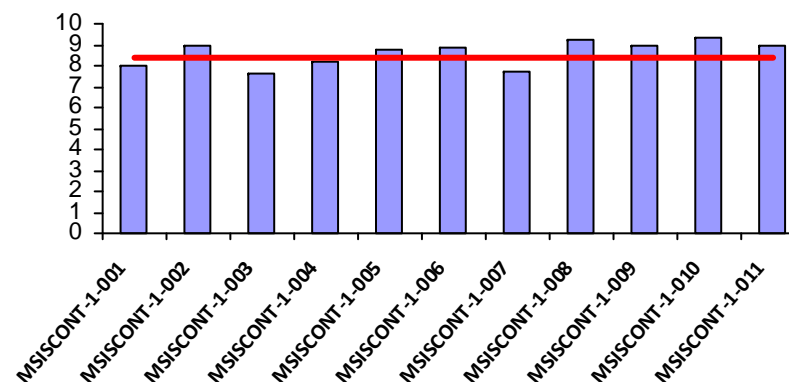
\*\* Si la tasa de respuesta de alumnado y de profesorado es cero, la asignatura no aparecerá reflejada en el informe.

**Nota:** Valores obtenidos según consulta realizada en Oviedo, a 30 de junio de 2011.

## Seguimiento por Titulación y Asignaturas del Curso 2010 - 2011 (30 de Junio de 2011)

*Titulación:* Máster Universitario en Sistemas de Información Contable (MSISCONT)

### Satisfacción de Estudiantes



### Respuesta Satisfacción

Asignaturas				Profesorado		Estudiantes		$\bar{X}$	
				N	%	N	%	Prof. Items 13,14	Est. Items 22,23,24
MSISCONT-1-001	Metodología de la Investigación Social	Obligatoria	Primero	0		1			8,0
MSISCONT-1-002	Métodos Estadísticos para el Análisis de la Información Contable	Obligatoria	Primero	1		2		6,0	9,0
MSISCONT-1-003	Nuevas Tendencias en Control de Gestión: Gestión de Intangibles, Cuadro de Mando Integral y Control de Gestión en Organizaciones Profesionalizadas	Obligatoria	Primero	3		15		8,3	7,6
MSISCONT-1-004	Metodologías Aplicables a la Planificación y Control por Objetivos en el Sector Público. Investigación y Análisis Comparado	Obligatoria	Primero	1		10		9,5	8,2

\* Campos vacíos porque no se dispone de datos de SIES para su cálculo.

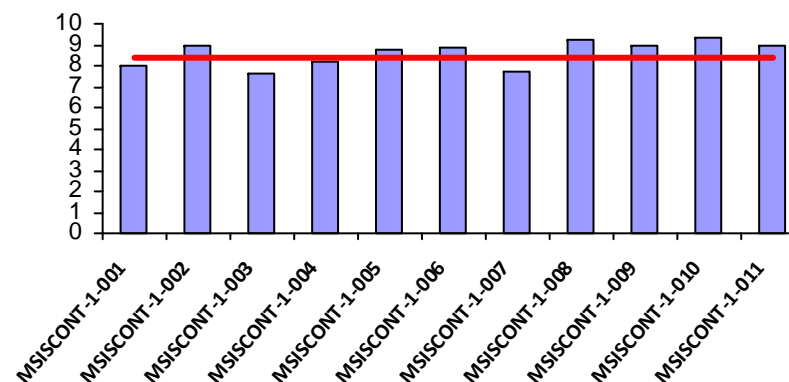
\*\* Si la tasa de respuesta de alumnado y de profesorado es cero, la asignatura no aparecerá reflejada en el informe.

**Nota:** Valores obtenidos según consulta realizada en Oviedo, a 30 de junio de 2011.

## Seguimiento por Titulación y Asignaturas del Curso 2010 - 2011 (30 de Junio de 2011)

*Titulación:* Máster Universitario en Sistemas de Información Contable (MSISCONT)

### Satisfacción de Estudiantes



### Respuesta Satisfacción

Asignaturas				Profesorado		Estudiantes		$\bar{X}$	
				N	%	N	%	Prof. Items 13,14	Est. Items 22,23,24
Código	Nombre	Carácter	Curso						
MSISCONT-1-005	El Papel de las Nuevas Tecnologías en la Rendición de Cuentas Públicas	Obligatoria	Primero	2		10		9,0	8,7
MSISCONT-1-006	Efecto de las Nuevas Tecnologías en el Desempeño Empresarial	Obligatoria	Primero	4		10		9,5	8,9
MSISCONT-1-007	La Investigación en Auditoría desde Diversas Perspectivas	Obligatoria	Primero	0		5			7,7
MSISCONT-1-008	Análisis Económico, Financiero y Fiscal de la Empresa. Aplicación al Sector Agroalimentario	Obligatoria	Primero	1		3		8,0	9,2

\* Campos vacíos porque no se dispone de datos de SIES para su cálculo.

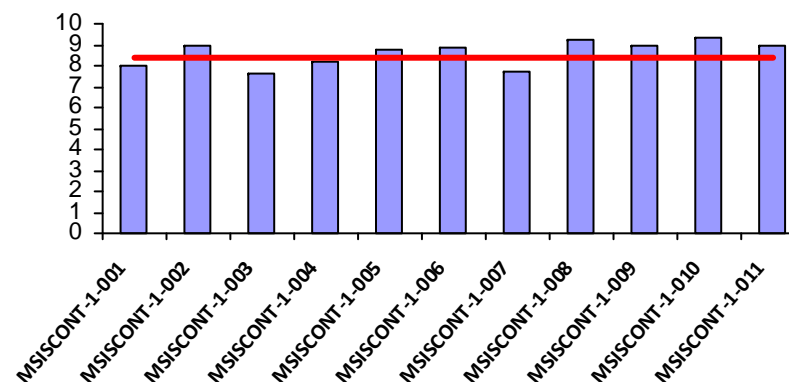
\*\* Si la tasa de respuesta de alumnado y de profesorado es cero, la asignatura no aparecerá reflejada en el informe.

**Nota:** Valores obtenidos según consulta realizada en Oviedo, a 30 de junio de 2011.

## Seguimiento por Titulación y Asignaturas del Curso 2010 - 2011 (30 de Junio de 2011)

*Titulación:* Máster Universitario en Sistemas de Información Contable (MSISCONT)

### Satisfacción de Estudiantes



### Respuesta Satisfacción

Asignaturas				Profesorado		Estudiantes		$\bar{X}$	
				N	%	N	%	Prof. Items 13,14	Est. Items 22,23,24
MSISCONT-1-009	Información Contable Internacional I	Obligatoria	Primero	0		2			9,0
MSISCONT-1-010	Información Contable Internacional II	Obligatoria	Primero	2		2		9,0	9,3
MSISCONT-1-011	Información Medioambiental	Obligatoria	Primero	0		4			8,9

\* Campos vacíos porque no se dispone de datos de SIES para su cálculo.

\*\* Si la tasa de respuesta de alumnado y de profesorado es cero, la asignatura no aparecerá reflejada en el informe.

**Nota:** Valores obtenidos según consulta realizada en Oviedo, a 30 de junio de 2011.