



Satisfacción General de los Estudiantes con las asignaturas:

(Valores medios de los ítems 7 y 8)

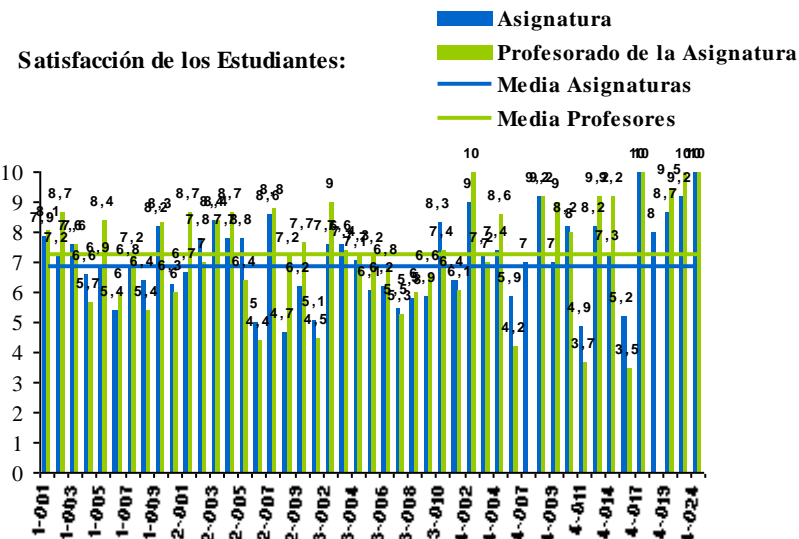
Satisfacción General de los Estudiantes con el profesorado*:

(Valores medios del ítem 13)

Satisfacción General del Profesorado :

(Valores medios de los ítems 13 y 14)

N Cuestionarios	%	\bar{X}
527 de 4.065	13%	6,9
423 de 5.043 *	8,4% *	7,3
55 de 163	33,7%	7,4



Código	Nombre	Carácter	Curso	Cuestionario de Estudiante								Cuestionario de Profesor								
				Preguntas sobre Asignatura				Preguntas sobre Profesorado				N	%	1. Programa Formativo	2. Valoración del Estudiante	3. Prácticas	Satisfacción General			
				N	%	1. Programa Formativo	2. Orientación al Estudiante	3. Prácticas	Satisfacción con Asignatura	N	%*							4. Enseñanza	5. Actitud del Docente	Satisfacción Profesorado
1-001	Introducción al Derecho Patrimonial Civil y Mercantil	Formación Básica	Primero	16	13,6	7,1	7,3	8,5	7,9	18	6,3	8,2	7,9	8,1	2	20,0	8,0	7,7	8,0	8,0
1-002	Introducción a la Contabilidad	Formación Básica	Primero	10	7,7	7,6	7,1	8,4	7,2	7	4,6	8,5	8,3	8,7	6	50,0	9,8	6,9	8,2	7,4
1-003	Economía de la Empresa	Formación Básica	Primero	26	22,8	7,9	7,3	7,3	7,6	16	11,0	7,5	7,4	7,6	2	25,0	9,1	7,9	8,0	7,5
1-004	Sociología	Formación Básica	Primero	7	6,2	8,4	7,3	5,9	6,6	7	5,1	6,0	6,1	5,7	6	75,0	9,6	8,8	8,9	9,0
1-005	Historia Económica Mundial	Formación Básica	Primero	43	40,2	8,0	8,1	6,8	6,9	32	28,6	8,4	8,4	8,4	3	75,0	8,6	7,9	8,0	8,0
1-006	Introducción a la Estadística Económica	Formación Básica	Primero	7	5,1	6,0	4,4	5,3	5,4	4	2,3	5,4	3,0	6,0						

Notas : Datos obtenidos del Plan Docente según consulta realizada en SIES el 28 de junio de 2017

* El porcentaje de participación en las encuestas de Estudiante al Profesor, se obtiene por consulta a SIES, y solo se puede calcular correctamente si los estudiantes tienen asignado el grupo en la asignatura correspondiente.

** Si la tasa de respuesta de alumnado es cero, la asignatura no aparecerá reflejada en el informe.



Código	Nombre	Carácter	Curso	Cuestionario de Estudiante										Cuestionario de Profesor						
				Preguntas sobre Asignatura						Preguntas sobre Profesorado				N	%	1. Programa Formativo	2. Valoración del Estudiante	3. Prácticas	Satisfacción General	
				N	%	1. Programa Formativo	2. Orientación al Estudiante	3. Prácticas	Satisfacción con Asignatura	N	%*	4. Enseñanza	5. Actitud del Docente							Satisfacción Profesorado
1-007	Matemáticas	Formación Básica	Primero	20	15,9	7,0	6,3	6,6	6,8	12	6,9	6,4	7,2	7,3	3	37,5	8,1	6,8	5,8	7,2
1-008	Introducción a la Microeconomía	Formación Básica	Primero	23	15,8	6,4	5,5	6,5	6,4	16	9,5	5,7	4,4	5,4	2	22,2	8,3	3,7	8,5	3,8
1-009	Introducción a la Macroeconomía	Formación Básica	Primero	5	3,9	7,6	5,8	8,2	8,2	3	2,1	8,4	6,0	8,3	2	33,3	9,9	6,7	8,0	5,5
1-010	Economía Mundial	Formación Básica	Primero	12	9,8	6,3	5,5	7,2	6,3	7	5,7	6,4	5,5	6,0						
2-001	Análisis y Control de Gestión	Obligatoria	Segundo	5	3,2	8,9	8,2	9,0	6,7	7	2,5	8,7	9,0	8,7	5	100,0	9,3	7,6	8,4	8,5
2-002	Economía de la Unión Europea	Obligatoria	Segundo	8	6,1	8,2	7,7	6,6	7,8	6	4,6	7,8	7,0	7,0	1	33,3	9,4	7,2	7,5	8,0
2-003	Economía Española	Obligatoria	Segundo	34	26,6	7,8	7,8	8,0	8,4	19	14,8	8,1	7,8	8,4	1	100,0	8,4	7,4	7,5	8,5
2-004	Economía Financiera	Obligatoria	Segundo	3	2,4	7,8	8,0	8,3	7,8	3	2,4	8,4	8,7	8,7						
2-005	Macroeconomía I	Obligatoria	Segundo	6	4,3	7,0	6,8	7,3	7,8	5	3,7	7,9	6,2	6,4						
2-006	Microeconomía I	Obligatoria	Segundo	26	19,5	5,1	4,1	4,8	5,0	17	12,8	5,8	3,9	4,4						
2-007	Microeconomía II	Obligatoria	Segundo	5	4,3	8,8	7,6	8,6	8,6	4	3,4	8,1	8,8	8,8						
2-008	Métodos Estadísticos y Económicos	Obligatoria	Segundo	29	20,4	5,8	5,5	5,7	4,7	34	6,6	7,6	7,0	7,2	3	50,0	9,2	6,8	7,7	6,2
2-009	Métodos Matemáticos para la Economía	Obligatoria	Segundo	23	17,6	7,3	7,2	7,5	6,2	15	11,6	7,4	7,5	7,7						
3-001	Econometría	Obligatoria	Tercero	27	25,5	6,2	5,4	5,1	5,1	31	19,3	6,0	4,8	4,5	1	50,0	9,2	6,8	6,5	7,5
3-002	Economía de las Organizaciones	Obligatoria	Tercero	21	20,8	8,0	8,0	8,2	7,6	17	16,0	8,9	8,9	9,0	2	100,0	9,2	8,2	8,0	8,0
3-003	Economía Internacional	Obligatoria	Tercero	19	20,0	8,2	8,0	7,6	7,6	13	17,3	7,2	7,7	7,4	1	50,0	9,2	6,8	7,5	8,0
3-004	Economía Pública I	Obligatoria	Tercero	25	27,5	6,7	6,6	7,0	7,1	19	26,8	7,5	7,2	7,3	1	50,0	8,4	5,4	9,0	2,0
3-005	Economía Pública II	Obligatoria	Tercero	4	3,7	5,5	6,0	5,5	6,1	4	4,4	7,8	7,2	7,3	1	50,0	8,6	3,8	6,0	3,0
3-006	Economía Regional	Obligatoria	Tercero	5	5,5	6,6	6,8	6,0	6,2	6	8,1	7,8	7,0	6,8	2	100,0	8,5	6,6	7,0	6,3
3-007	Evolución del Análisis Económico	Obligatoria	Tercero	3	3,3	6,1	5,0	4,3	5,5	3	4,1	5,0	4,7	5,3						
3-008	Macroeconomía Dinámica	Obligatoria	Tercero	3	3,0	6,0	5,3	5,0	5,8	3	3,8	6,6	6,3	6,0						
3-009	Macroeconomía II	Obligatoria	Tercero	14	13,7	5,3	6,2	6,2	5,9	11	13,6	6,5	7,4	6,6						

Notas: Datos obtenidos del Plan Docente según consulta realizada en SIES el 28 de junio de 2017

* El porcentaje de participación en las encuestas de Estudiante al Profesor, se obtiene por consulta a SIES, y solo se puede calcular correctamente si los estudiantes tienen asignado el grupo en la asignatura correspondiente.

** Si la tasa de respuesta de alumnado es cero, la asignatura no aparecerá reflejada en el informe.



Código	Nombre	Carácter	Curso	Cuestionario de Estudiante										Cuestionario de Profesor					
				Preguntas sobre Asignatura						Preguntas sobre Profesorado				N	%	1. Programa Formativo	2. Valoración del Estudiante	3. Prácticas	Satisfacción General
				N	%	1. Programa Formativo	2. Orientación al Estudiante	3. Prácticas	Satisfacción con Asignatura	N	%*	4. Enseñanza	5. Actitud del Docente						
3-010	Sistema Fiscal Español	Obligatoria	Tercero	3	3,1	7,2	6,7	7,3	8,3	5	3,4	7,4	6,8	7,4					
4-001	Análisis Competitivo de la Empresa	Optativa	Cuarto	11	20,8	6,7	7,2	6,8	6,4	7	15,6	5,5	6,3	6,1	1	50,0	9,2	9,8	8,0
4-002	Análisis Estadístico de Datos	Optativa	Cuarto	3	20,0	9,5	9,3	9,3	9,0	3	20,0	9,4	10,0	10,0					
4-003	Ciencia Política	Optativa	Cuarto	8	17,8	7,9	8,0	7,5	7,2	7	17,5	8,2	7,1	7,0					
4-004	Comercio Exterior	Optativa	Cuarto	17	24,6	8,6	8,4	7,8	7,4	17	20,0	8,7	8,6	8,6					
4-006	Derecho del Trabajo y de la Seguridad Social	Optativa	Cuarto	7	21,9	5,0	5,0	5,6	5,9	5	15,6	5,3	4,2	4,2					
4-007	Derecho Mercantil	Optativa	Cuarto	1	6,7	8,7	8,0	7,0	7,0										
4-008	Diseño y Evaluación de Políticas Públicas	Optativa	Cuarto	14	63,6	9,1	9,4	9,5	9,2	9	42,9	9,0	9,2	9,2					
4-009	Economía de la Cultura y el Deporte	Optativa	Cuarto	3	6,1	8,5	8,3	8,0	7,0	6	6,5	8,7	9,0	9,0					
4-010	Economía de la Información	Optativa	Cuarto	3	7,9	7,4	7,3	7,7	8,2	2	3,1	7,3	8,0	8,0					
4-011	Economía de los Recursos Naturales	Optativa	Cuarto	6	10,9	5,1	5,3	5,5	4,9	3	5,8	6,9	5,3	3,7	1	100,0	9,8	8,4	9,0
4-013	Economía Industrial	Optativa	Cuarto	4	23,5	9,2	9,0	8,5	8,2	4	30,8	9,0	9,5	9,3					
4-014	Economía Laboral	Optativa	Cuarto	5	18,5	8,8	8,6	6,8	7,3	4	16,7	8,8	9,2	9,3					
4-015	Economía Monetaria Internacional	Optativa	Cuarto	2	7,7	6,0	3,0	6,0	5,2	2	10,0	6,7	5,0	3,5					
4-017	Historia Empresarial de España	Optativa	Cuarto	2	28,6	10,0	10,0	10,0	10,0	2	28,6	10,0	10,0	10,0					
4-018	Modelos Cuantitativos de Decisión	Optativa	Cuarto	1	7,1	8,5	8,0	8,0	8,0						1	50,0	8,6	8,6	8,0
4-019	Predicción Económica	Optativa	Cuarto	3	33,3	8,7	9,0	10,0	8,7	4	40,0	8,9	9,2	9,5	1	50,0	8,6	6,8	7,0
4-023	Prácticas Externas	Optativa	Cuarto	3	4,8	7,7	5,3	7,5	9,2	2		10,0	10,0	10,0					
4-024	Seminarios de Economía y Empresa	Optativa	Cuarto	2	8,7	10,0	10,0	10,0	10,0	2	1,1	10,0	10,0	10,0	3	21,4	9,4	8,6	9,2

Notas : Datos obtenidos del Plan Docente según consulta realizada en SIES el 28 de junio de 2017

* El porcentaje de participación en las encuestas de Estudiante al Profesor, se obtiene por consulta a SIES, y solo se puede calcular correctamente si los estudiantes tienen asignado el grupo en la asignatura correspondiente.

** Si la tasa de respuesta de alumnado es cero, la asignatura no aparecerá reflejada en el informe.



Historia de este Documento

Versión	Fecha	Comentarios
V0.0	28/6/2017	Primer documento

Notas : Datos obtenidos del Plan Docente según consulta realizada en SIES el 28 de junio de 2017

* El porcentaje de participación en las encuestas de Estudiante al Profesor, se obtiene por consulta a SIES, y solo se puede calcular correctamente si los estudiantes tienen asignado el grupo en la asignatura correspondiente.

** Si la tasa de respuesta de alumnado es cero, la asignatura no aparecerá reflejada en el informe.