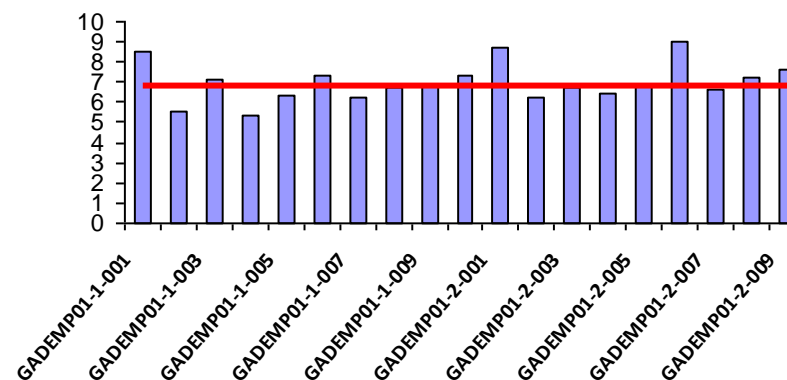


Seguimiento por Titulación y Asignaturas del Curso 2011 - 2012 27 de Septiembre de 2012

Titulación : Grado en Administración y Dirección de Empresas
(GADEMP01)

		Satisfacción	
N Cuestionarios	%	\bar{X}	
Satisfacción General de los Estudiantes : (Valores medios de los ítems 22, 23 y 24)			
535	6,40	6,83	
Satisfacción General de los Profesores : (Valores medios de los ítems 13 y 14)			
62	48,06	7,90	

Satisfacción de Estudiantes



Asignaturas				Respuesta				Satisfacción	
				Profesorado		Estudiantes		\bar{X}	
Código	Nombre	Carácter	Curso	N	%	N	%	Prof. Ítems 13,14	Est. Ítems 22,23,24
GADEMP01-1-001	Sociología	Formación Básica	Primero	6	75,0	16	1,1	7,4	8,5
GADEMP01-1-002	Historia Económica Mundial	Formación Básica	Primero	14	100,0	33	7,9	8,6	5,5
GADEMP01-1-003	Introducción a la Estadística Económica	Formación Básica	Primero	0		18	1,1		7,1
GADEMP01-1-004	Matemáticas	Formación Básica	Primero	0		26	2,8		5,4
GADEMP01-1-005	Introducción al Derecho Patrimonial Civil y Mercantil	Formación Básica	Primero	12	80,0	53	5,2	9,0	6,3
GADEMP01-1-006	Economía Mundial	Formación Básica	Primero	0		27	2,0		7,3

* Campos vacíos porque no se dispone de datos de SIES para su cálculo. ** Si la tasa de respuesta de alumnado y de profesorado es cero, la asignatura no aparecerá reflejada en el informe.

Notas : Valores obtenidos según consulta realizada en Oviedo, 27 de Septiembre de 2012

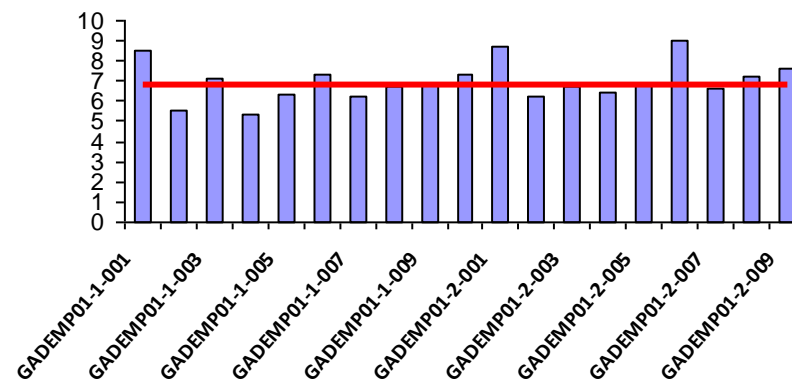
El porcentaje de participación de las asignaturas se calcula en relación al total de estudiantes matriculados en las mismas.

Seguimiento por Titulación y Asignaturas del Curso 2011 - 2012 27 de Septiembre de 2012

Titulación : Grado en Administración y Dirección de Empresas
(GADEMP01)

		Satisfacción	
NCuestionarios	%	\bar{X}	
Satisfacción General de los Estudiantes : <i>(Valores medios de los ítems 22, 23 y 24)</i>			
535	6,40	6,83	
Satisfacción General de los Profesores : <i>(Valores medios de los ítems 13 y 14)</i>			
62	48,06	7,90	

Satisfacción de Estudiantes



Asignaturas				Respuesta				Satisfacción	
				Profesorado		Estudiantes		\bar{X}	
Código	Nombre	Carácter	Curso	N	%	N	%	Prof. Ítems 13,14	Est. Ítems 22,23,24
GADEMP01-1-007	Introducción a la Macroeconomía	Formación Básica	Primero	0		9	0,5		6,3
GADEMP01-1-008	Introducción a la Microeconomía	Formación Básica	Primero	0		43	7,0		6,7
GADEMP01-1-009	Introducción a la Contabilidad	Formación Básica	Primero	7	63,6	15	1,2	7,6	6,8
GADEMP01-1-010	Economía de la Empresa	Formación Básica	Primero	11	100,0	60	13,5	7,0	7,3
GADEMP01-2-001	Métodos Estadísticos para la Empresa	Obligatoria	Segundo	0		5	0,7		8,7
GADEMP01-2-002	Métodos Matemáticos para la Empresa	Obligatoria	Segundo	0		6	0,8		6,2

* Campos vacíos porque no se dispone de datos de SIES para su cálculo. ** Si la tasa de respuesta de alumnado y de profesorado es cero, la asignatura no aparecerá reflejada en el informe.

Notas : Valores obtenidos según consulta realizada en Oviedo, 27 de Septiembre de 2012

El porcentaje de participación de las asignaturas se calcula en relación al total de estudiantes matriculados en las mismas.

Seguimiento por Titulación y Asignaturas del Curso 2011 - 2012 27 de Septiembre de 2012

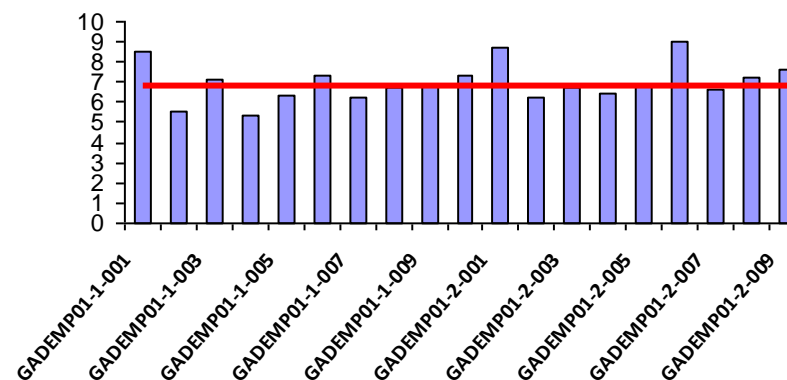
Titulación : Grado en Administración y Dirección de Empresas
(GADEMP01)

Satisfacción General de los Estudiantes :
(Valores medios de los ítems 22, 23 y 24)

Satisfacción General de los Profesores :
(Valores medios de los ítems 13 y 14)

		Satisfacción	
N Cuestionarios	%	\bar{X}	
535	6,40	6,83	
62	48,06	7,90	

Satisfacción de Estudiantes



Asignaturas				Respuesta		Satisfacción		\bar{X}	
				Profesorado		Estudiantes			
Código	Nombre	Carácter	Curso	N	%	N	%	Prof. Ítems 13,14	Est. Ítems 22,23,24
GADEMP01-2-003	Economía Española y de la Unión Europea	Obligatoria	Segundo	0		40	5,8		6,8
GADEMP01-2-004	Análisis Económico para la Empresa	Obligatoria	Segundo	0		50	7,1		6,5
GADEMP01-2-005	Fundamentos de Marketing	Obligatoria	Segundo	4		12	1,1	9,3	6,9
GADEMP01-2-006	Finanzas Empresariales	Obligatoria	Segundo	0		3	0,3		9,0
GADEMP01-2-007	Contabilidad de Costes y Control de Gestión	Obligatoria	Segundo	5		31	6,0	6,8	6,7
GADEMP01-2-008	Administración de la Producción	Obligatoria	Segundo	2		62	10,5	4,5	7,3

* Campos vacíos porque no se dispone de datos de SIES para su cálculo. ** Si la tasa de respuesta de alumnado y de profesorado es cero, la asignatura no aparecerá reflejada en el informe.

Notas : Valores obtenidos según consulta realizada en Oviedo, 27 de Septiembre de 2012

El porcentaje de participación de las asignaturas se calcula en relación al total de estudiantes matriculados en las mismas.

Seguimiento por Titulación y Asignaturas del Curso 2011 - 2012 27 de Septiembre de 2012

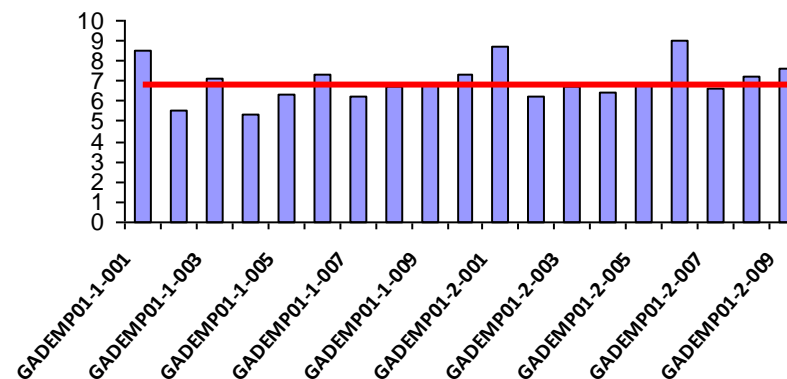
Titulación : Grado en Administración y Dirección de Empresas
(GADEMP01)

Satisfacción General de los Estudiantes :
(Valores medios de los ítems 22, 23 y 24)

Satisfacción General de los Profesores :
(Valores medios de los ítems 13 y 14)

		Satisfacción	
N Cuestionarios	%	\bar{X}	
535	6,40	6,83	
62	48,06	7,90	

Satisfacción de Estudiantes



Asignaturas				Respuesta				Satisfacción	
				Profesorado		Estudiantes		\bar{X}	
Código	Nombre	Carácter	Curso	N	%	N	%	Prof. Ítems 13,14	Est. Ítems 22,23,24
GADEMP01-2-009	Dirección de Recursos Humanos	Obligatoria	Segundo	1		21	1,3	8,0	7,7

* Campos vacíos porque no se dispone de datos de SIES para su cálculo. ** Si la tasa de respuesta de alumnado y de profesorado es cero, la asignatura no aparecerá reflejada en el informe.

Notas : Valores obtenidos según consulta realizada en Oviedo, 27 de Septiembre de 2012

El porcentaje de participación de las asignaturas se calcula en relación al total de estudiantes matriculados en las mismas.

Seguimiento por Titulación y Asignaturas del Curso 2011 - 2012 27 de Septiembre de 2012

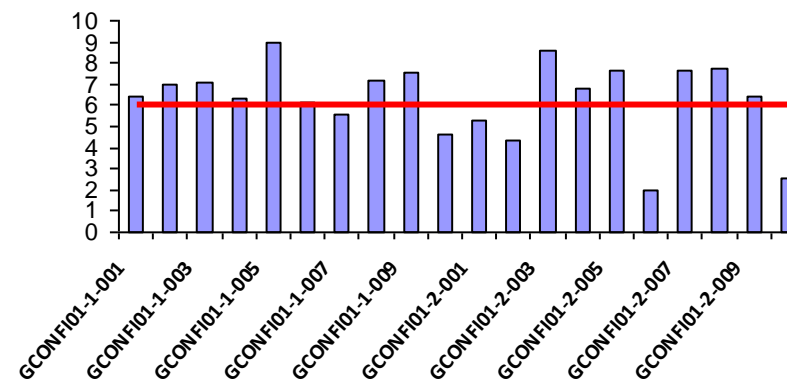
Titulación : Grado en Contabilidad y Finanzas (GCONFI01)

Satisfacción General de los Estudiantes :
(Valores medios de los ítems 22, 23 y 24)

Satisfacción General de los Profesores :
(Valores medios de los ítems 13 y 14)

		Satisfacción	
N Cuestionarios	%	\bar{X}	
220	14,38	6,05	
39	43,33	7,63	

Satisfacción de Estudiantes



Asignaturas				Respuesta				Satisfacción	
				Profesorado		Estudiantes		\bar{X}	
Código	Nombre	Carácter	Curso	N	%	N	%	Prof. Ítems 13,14	Est. Ítems 22,23,24
GCONFI01-1-001	Introducción a la Estadística Económica	Formación Básica	Primero	0		4	1,5		6,4
GCONFI01-1-002	Introducción a la Contabilidad	Formación Básica	Primero	7	63,6	1	0,5	7,6	7,0
GCONFI01-1-003	Matemáticas	Formación Básica	Primero	0		9	7,0		7,0
GCONFI01-1-004	Historia Económica Mundial	Formación Básica	Primero	14	100,0	13	15,3	8,6	6,3
GCONFI01-1-005	Economía Mundial	Formación Básica	Primero	0		3	1,4		9,0
GCONFI01-1-006	Sociología	Formación Básica	Primero	6	75,0	2	0,8	7,4	6,2

* Campos vacíos porque no se dispone de datos de SIES para su cálculo. ** Si la tasa de respuesta de alumnado y de profesorado es cero, la asignatura no aparecerá reflejada en el informe.

Notas : Valores obtenidos según consulta realizada en Oviedo, 27 de Septiembre de 2012

El porcentaje de participación de las asignaturas se calcula en relación al total de estudiantes matriculados en las mismas.

Seguimiento por Titulación y Asignaturas del Curso 2011 - 2012 27 de Septiembre de 2012

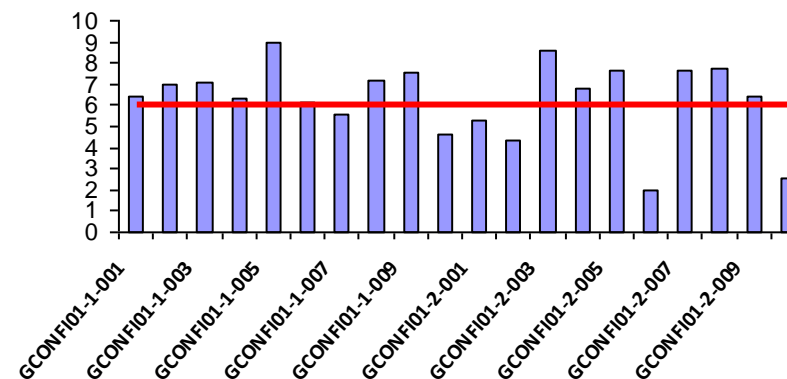
Titulación : Grado en Contabilidad y Finanzas (GCONFI01)

Satisfacción General de los Estudiantes :
(Valores medios de los ítems 22, 23 y 24)

Satisfacción General de los Profesores :
(Valores medios de los ítems 13 y 14)

		Satisfacción	
N Cuestionarios	%	\bar{X}	
220	14,38	6,05	
39	43,33	7,63	

Satisfacción de Estudiantes



Asignaturas				Respuesta				Satisfacción	
				Profesorado		Estudiantes		\bar{X}	
Código	Nombre	Carácter	Curso	N	%	N	%	Prof. Ítems 13,14	Est. Ítems 22,23,24
GCONFI01-1-007	Introducción a la Microeconomía	Formación Básica	Primero	0		9	10,1		5,6
GCONFI01-1-008	Derecho Civil Patrimonial	Formación Básica	Primero	0		19	18,8		7,2
GCONFI01-1-009	Economía de la Empresa	Formación Básica	Primero	11	100,0	17	19,5	7,0	7,5
GCONFI01-1-010	Introducción a las Finanzas	Formación Básica	Primero	0		2	0,8		4,7
GCONFI01-2-001	Administración y Dirección de Empresas de Servicios	Obligatoria	Segundo	0		9	5,3		5,3
GCONFI01-2-002	Aplicaciones Informáticas para la Gestión de Empresas	Obligatoria	Segundo	0		38	20,8		4,3

* Campos vacíos porque no se dispone de datos de SIES para su cálculo. ** Si la tasa de respuesta de alumnado y de profesorado es cero, la asignatura no aparecerá reflejada en el informe.

Notas : Valores obtenidos según consulta realizada en Oviedo, 27 de Septiembre de 2012

El porcentaje de participación de las asignaturas se calcula en relación al total de estudiantes matriculados en las mismas.

Seguimiento por Titulación y Asignaturas del Curso 2011 - 2012 27 de Septiembre de 2012

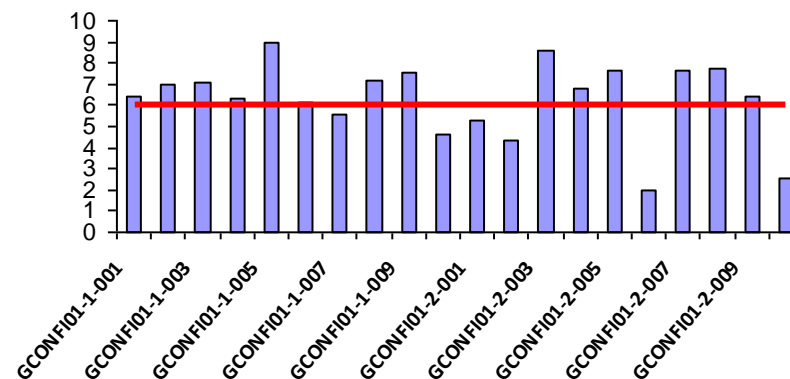
Titulación : Grado en Contabilidad y Finanzas (GCONFI01)

Satisfacción General de los Estudiantes :
(Valores medios de los ítems 22, 23 y 24)

Satisfacción General de los Profesores :
(Valores medios de los ítems 13 y 14)

		Satisfacción	
N Cuestionarios	%	\bar{X}	
220	14,38	6,05	
39	43,33	7,63	

Satisfacción de Estudiantes



Asignaturas				Respuesta				Satisfacción	
				Profesorado		Estudiantes		\bar{X}	
Código	Nombre	Carácter	Curso	N	%	N	%	Prof. Ítems 13,14	Est. Ítems 22,23,24
GCONFI01-2-003	Contabilidad Financiera I	Obligatoria	Segundo	0		28	13,5		8,6
GCONFI01-2-004	Contabilidad Financiera II	Obligatoria	Segundo	0		7	3,6		6,8
GCONFI01-2-005	Métodos Matemáticos y Financieros	Obligatoria	Segundo	0		11	5,6		7,6
GCONFI01-2-006	Introducción a la Macroeconomía	Obligatoria	Segundo	0		18	7,3		2,0
GCONFI01-2-007	Derecho Mercantil	Obligatoria	Segundo	0		6	3,5		7,7
GCONFI01-2-008	Dirección Financiera I	Obligatoria	Segundo	0		9	4,9		7,7

* Campos vacíos porque no se dispone de datos de SIES para su cálculo. ** Si la tasa de respuesta de alumnado y de profesorado es cero, la asignatura no aparecerá reflejada en el informe.

Notas : Valores obtenidos según consulta realizada en Oviedo, 27 de Septiembre de 2012

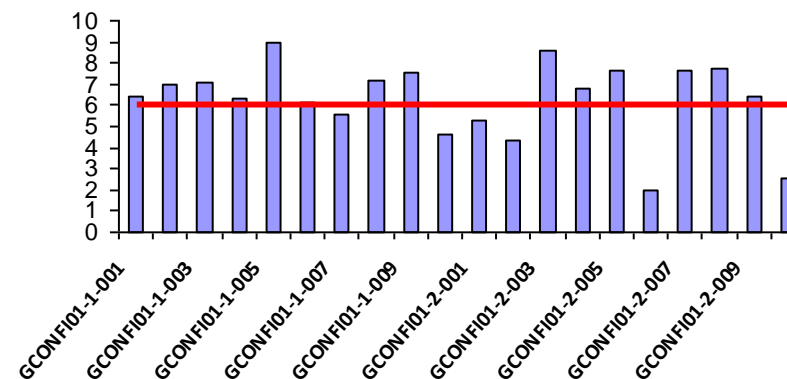
El porcentaje de participación de las asignaturas se calcula en relación al total de estudiantes matriculados en las mismas.

Seguimiento por Titulación y Asignaturas del Curso 2011 - 2012 27 de Septiembre de 2012

Titulación : Grado en Contabilidad y Finanzas (GCONFI01)

Satisfacción de Estudiantes

		Satisfacción	
	N Cuestionarios	%	\bar{X}
Satisfacción General de los Estudiantes : <i>(Valores medios de los ítems 22, 23 y 24)</i>	220	14,38	6,05
Satisfacción General de los Profesores : <i>(Valores medios de los ítems 13 y 14)</i>	39	43,33	7,63



Asignaturas				Respuesta		Satisfacción			
				Profesorado		Estudiantes		\bar{X}	
Código	Nombre	Carácter	Curso	N	%	N	%	Prof. Ítems 13,14	Est. Ítems 22,23,24
GCONFI01-2-009	Dirección Financiera II	Obligatoria	Segundo	0		4	2,3		6,4
GCONFI01-2-010	Contabilidad de Costes	Obligatoria	Segundo	1		11	3,7	6,0	2,6

* Campos vacíos porque no se dispone de datos de SIES para su cálculo. ** Si la tasa de respuesta de alumnado y de profesorado es cero, la asignatura no aparecerá reflejada en el informe.

Notas : Valores obtenidos según consulta realizada en Oviedo, 27 de Septiembre de 2012

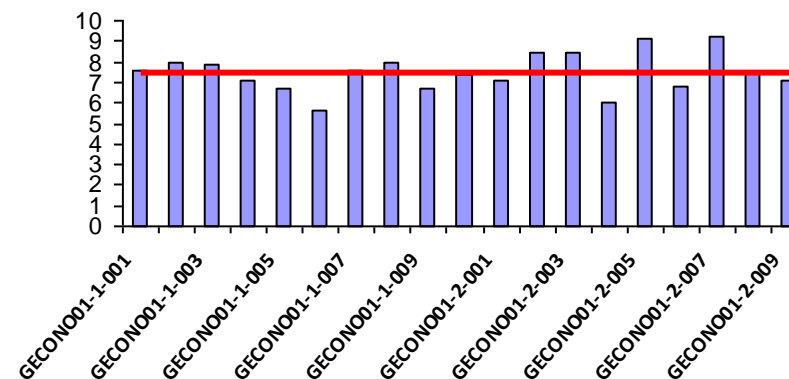
El porcentaje de participación de las asignaturas se calcula en relación al total de estudiantes matriculados en las mismas.

Seguimiento por Titulación y Asignaturas del Curso 2011 - 2012 27 de Septiembre de 2012

Titulación : Grado en Economía (GECONO01)

Satisfacción de Estudiantes

		Satisfacción	
N Cuestionarios	%	\bar{X}	
Satisfacción General de los Estudiantes : (Valores medios de los ítems 22, 23 y 24)			
260	8,27	7,44	
Satisfacción General de los Profesores : (Valores medios de los ítems 13 y 14)			
55	52,38	8,13	



Asignaturas					Respuesta		Satisfacción			
	Código	Nombre	Carácter	Curso	Profesorado		Estudiantes		\bar{X}	
					N	%	N	%	Prof. Ítems 13,14	Est. Ítems 22,23,24
GECONO01-1-001	Introducción al Derecho Patrimonial Civil y Mercantil	Formación Básica	Primero	12	80,0	21	5,2	9,0	7,6	
GECONO01-1-002	Introducción a la Contabilidad	Formación Básica	Primero	7	63,6	11	2,1	7,6	8,0	
GECONO01-1-003	Economía de la Empresa	Formación Básica	Primero	11	100,0	30	15,4	7,0	7,9	
GECONO01-1-004	Sociología	Formación Básica	Primero	6	75,0	9	1,6	7,4	7,1	
GECONO01-1-005	Historia Económica Mundial	Formación Básica	Primero	14	100,0	15	9,1	8,6	6,7	
GECONO01-1-006	Introducción a la Estadística Económica	Formación Básica	Primero	0		9	1,6		5,6	

* Campos vacíos porque no se dispone de datos de SIES para su cálculo. ** Si la tasa de respuesta de alumnado y de profesorado es cero, la asignatura no aparecerá reflejada en el informe.

Notas : Valores obtenidos según consulta realizada en Oviedo, 27 de Septiembre de 2012

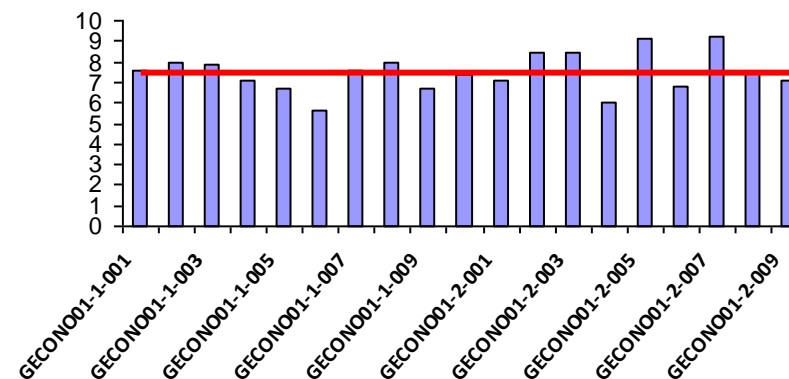
El porcentaje de participación de las asignaturas se calcula en relación al total de estudiantes matriculados en las mismas.

Seguimiento por Titulación y Asignaturas del Curso 2011 - 2012 27 de Septiembre de 2012

Titulación : Grado en Economía (GECONO01)

Satisfacción de Estudiantes

		Satisfacción	
N Cuestionarios	%	\bar{X}	
Satisfacción General de los Estudiantes : <i>(Valores medios de los ítems 22, 23 y 24)</i>			
260	8,27	7,44	
Satisfacción General de los Profesores : <i>(Valores medios de los ítems 13 y 14)</i>			
55	52,38	8,13	



Asignaturas				Respuesta				Satisfacción	
				Profesorado		Estudiantes		\bar{X}	
Código	Nombre	Carácter	Curso	N	%	N	%	Prof. Ítems 13,14	Est. Ítems 22,23,24
GECONO01-1-007	Matemáticas	Formación Básica	Primero	0		14	3,8		7,5
GECONO01-1-008	Introducción a la Microeconomía	Formación Básica	Primero	0		14	6,6		7,9
GECONO01-1-009	Introducción a la Macroeconomía	Formación Básica	Primero	0		9	1,4		6,7
GECONO01-1-010	Economía Mundial	Formación Básica	Primero	0		16	3,1		7,4
GECONO01-2-001	Análisis y Control de Gestión	Obligatoria	Segundo	3		24	6,3	10,0	7,1
GECONO01-2-002	Economía de la Unión Europea	Obligatoria	Segundo	0		3	0,7		8,4

* Campos vacíos porque no se dispone de datos de SIES para su cálculo. ** Si la tasa de respuesta de alumnado y de profesorado es cero, la asignatura no aparecerá reflejada en el informe.

Notas : Valores obtenidos según consulta realizada en Oviedo, 27 de Septiembre de 2012

El porcentaje de participación de las asignaturas se calcula en relación al total de estudiantes matriculados en las mismas.

Seguimiento por Titulación y Asignaturas del Curso 2011 - 2012 27 de Septiembre de 2012

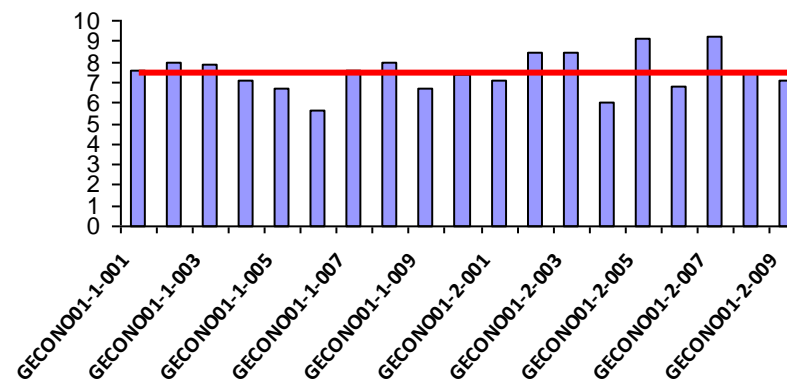
Titulación : Grado en Economía (GECONO01)

Satisfacción General de los Estudiantes :
(Valores medios de los ítems 22, 23 y 24)

Satisfacción General de los Profesores :
(Valores medios de los ítems 13 y 14)

		Satisfacción	
N Cuestionarios	%	\bar{X}	
260	8,27	7,44	
55	52,38	8,13	

Satisfacción de Estudiantes



Asignaturas				Respuesta				Satisfacción	
				Profesorado		Estudiantes		\bar{X}	
Código	Nombre	Carácter	Curso	N	%	N	%	Prof. Ítems 13,14	Est. Ítems 22,23,24
GECONO01-2-003	Economía Española	Obligatoria	Segundo	0		25	10,1		8,4
GECONO01-2-004	Economía Financiera	Obligatoria	Segundo	0		5	1,4		6,0
GECONO01-2-005	Macroeconomía I	Obligatoria	Segundo	0		2	0,7		9,2
GECONO01-2-006	Microeconomía I	Obligatoria	Segundo	1		15	8,2		6,8
GECONO01-2-007	Microeconomía II	Obligatoria	Segundo	0		4	1,3		9,3
GECONO01-2-008	Métodos Estadísticos y Económicos	Obligatoria	Segundo	0		17	3,8		7,5

* Campos vacíos porque no se dispone de datos de SIES para su cálculo. ** Si la tasa de respuesta de alumnado y de profesorado es cero, la asignatura no aparecerá reflejada en el informe.

Notas : Valores obtenidos según consulta realizada en Oviedo, 27 de Septiembre de 2012

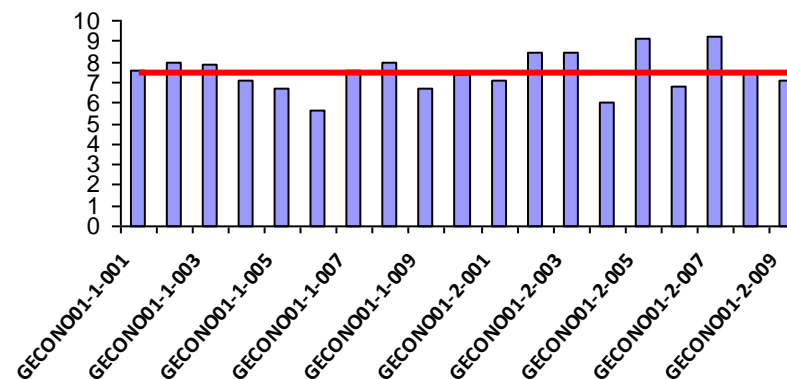
El porcentaje de participación de las asignaturas se calcula en relación al total de estudiantes matriculados en las mismas.

Seguimiento por Titulación y Asignaturas del Curso 2011 - 2012 27 de Septiembre de 2012

Titulación : Grado en Economía (GECONO01)

		Satisfacción	
	N Cuestionarios	%	\bar{X}
Satisfacción General de los Estudiantes : <i>(Valores medios de los ítems 22, 23 y 24)</i>	260	8,27	7,44
Satisfacción General de los Profesores : <i>(Valores medios de los ítems 13 y 14)</i>	55	52,38	8,13

Satisfacción de Estudiantes



Asignaturas				Respuesta		Satisfacción			
				Profesorado		Estudiantes		\bar{X}	
Código	Nombre	Carácter	Curso	N	%	N	%	Prof. Ítems 13,14	Est. Ítems 22,23,24
GECONO01-2-009	Métodos Matemáticos para la Economía	Obligatoria	Segundo	1		17	16,8	7,0	7,1

* Campos vacíos porque no se dispone de datos de SIES para su cálculo. ** Si la tasa de respuesta de alumnado y de profesorado es cero, la asignatura no aparecerá reflejada en el informe.

Notas : Valores obtenidos según consulta realizada en Oviedo, 27 de Septiembre de 2012

El porcentaje de participación de las asignaturas se calcula en relación al total de estudiantes matriculados en las mismas.

Seguimiento por Titulación y Asignaturas del Curso 2011 - 2012 27 de Septiembre de 2012

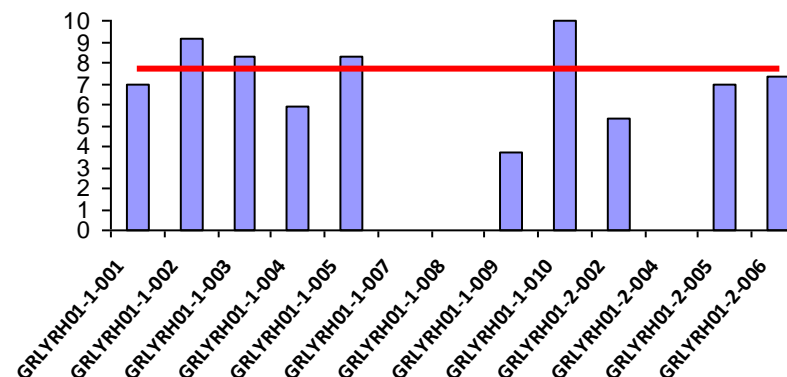
Titulación : Grado en Relaciones Laborales y Recursos Humanos
(GRLYRH01)

Satisfacción General de los Estudiantes :
(Valores medios de los ítems 22, 23 y 24)

Satisfacción General de los Profesores :
(Valores medios de los ítems 13 y 14)

		Satisfacción	
N Cuestionarios	%	\bar{X}	
56	3,33	7,75	
30	61,22	7,17	

Satisfacción de Estudiantes



Asignaturas				Respuesta				Satisfacción	
				Profesorado		Estudiantes		\bar{X}	
Código	Nombre	Carácter	Curso	N	%	N	%	Prof. Ítems 13,14	Est. Ítems 22,23,24
GRLYRH01-1-001	Historia Económica y Social	Formación Básica	Primero	3	100,0	5	4,9	8,5	7,0
GRLYRH01-1-002	Derecho Civil Patrimonial	Formación Básica	Primero	0		8	5,0		9,2
GRLYRH01-1-003	Teoría del Derecho	Formación Básica	Primero	0		5	4,5		8,3
GRLYRH01-1-004	Introducción a la Economía	Formación Básica	Primero	0		6	6,0		5,9
GRLYRH01-1-005	Economía de la Empresa	Formación Básica	Primero	11	100,0	20	10,4	7,0	8,3
GRLYRH01-1-007	Introducción a la Contabilidad	Formación Básica	Primero	7	63,6			7,6	

* Campos vacíos porque no se dispone de datos de SIES para su cálculo. ** Si la tasa de respuesta de alumnado y de profesorado es cero, la asignatura no aparecerá reflejada en el informe.

Notas : Valores obtenidos según consulta realizada en Oviedo, 27 de Septiembre de 2012

El porcentaje de participación de las asignaturas se calcula en relación al total de estudiantes matriculados en las mismas.

Seguimiento por Titulación y Asignaturas del Curso 2011 - 2012 27 de Septiembre de 2012

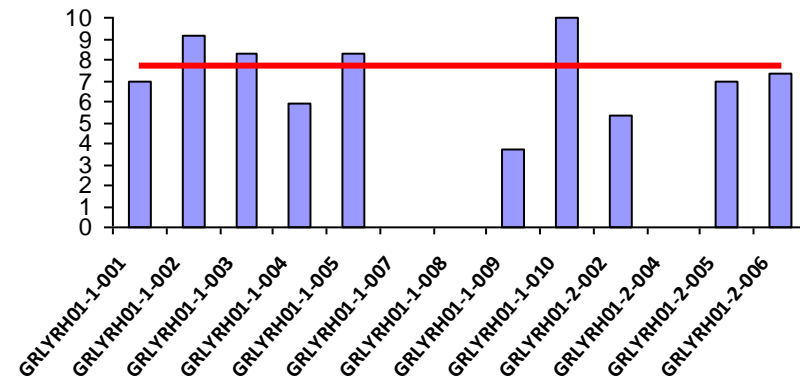
Titulación : Grado en Relaciones Laborales y Recursos Humanos
(GRLYRH01)

Satisfacción General de los Estudiantes :
(Valores medios de los ítems 22, 23 y 24)

Satisfacción General de los Profesores :
(Valores medios de los ítems 13 y 14)

		Satisfacción
N Cuestionarios	%	\bar{X}
56	3,33	7,75
30	61,22	7,17

Satisfacción de Estudiantes



Asignaturas				Respuesta		Satisfacción			
				Profesorado		Estudiantes		\bar{X}	
Código	Nombre	Carácter	Curso	N	%	N	%	Prof. Ítems 13,14	Est. Ítems 22,23,24
GRLYRH01-1-008	Sociología	Formación Básica	Primero	6	75,0			7,4	
GRLYRH01-1-009	Organización Constitucional del Estado	Formación Básica	Primero	0		1	0,3	3,7	
GRLYRH01-1-010	Psicología del Trabajo	Formación Básica	Primero	0		1	0,3	10,0	
GRLYRH01-2-002	Derecho del Trabajo I	Obligatoria	Segundo	0		1	0,6	5,3	
GRLYRH01-2-004	Sociología del Trabajo	Obligatoria	Segundo	3				5,0	
GRLYRH01-2-005	Derecho Administrativo	Obligatoria	Segundo	0		6	3,1	6,9	

* Campos vacíos porque no se dispone de datos de SIES para su cálculo. ** Si la tasa de respuesta de alumnado y de profesorado es cero, la asignatura no aparecerá reflejada en el informe.

Notas : Valores obtenidos según consulta realizada en Oviedo, 27 de Septiembre de 2012

El porcentaje de participación de las asignaturas se calcula en relación al total de estudiantes matriculados en las mismas.

Seguimiento por Titulación y Asignaturas del Curso 2011 - 2012 27 de Septiembre de 2012

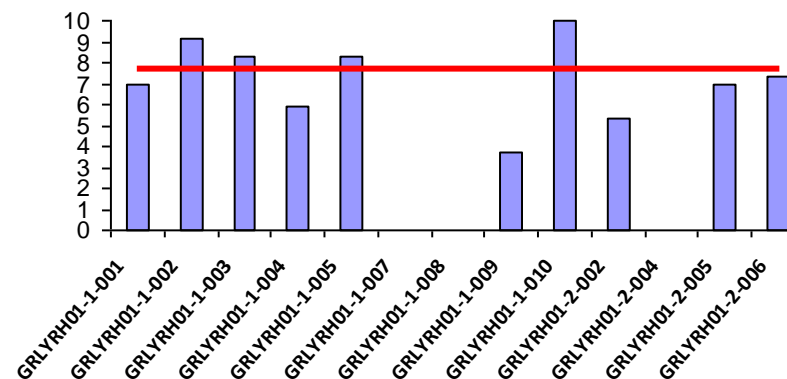
Titulación : Grado en Relaciones Laborales y Recursos Humanos (GRLYRH01)

Satisfacción General de los Estudiantes :
(Valores medios de los ítems 22, 23 y 24)

Satisfacción General de los Profesores :
(Valores medios de los ítems 13 y 14)

		Satisfacción	
N Cuestionarios	%	\bar{X}	
56	3,33	7,75	
30	61,22	7,17	

Satisfacción de Estudiantes



Asignaturas				Respuesta		Satisfacción			
				Profesorado		Estudiantes		\bar{X}	
Código	Nombre	Carácter	Curso	N	%	N	%	Prof. Ítems 13,14	Est. Ítems 22,23,24
GRLYRH01-2-006	Psicología de las Organizaciones	Obligatoria	Segundo	0		3	1,5		7,3

* Campos vacíos porque no se dispone de datos de SIES para su cálculo. ** Si la tasa de respuesta de alumnado y de profesorado es cero, la asignatura no aparecerá reflejada en el informe.

Notas : Valores obtenidos según consulta realizada en Oviedo, 27 de Septiembre de 2012

El porcentaje de participación de las asignaturas se calcula en relación al total de estudiantes matriculados en las mismas.

Seguimiento por Titulación y Asignaturas del Curso 2011 - 2012 27 de Septiembre de 2012

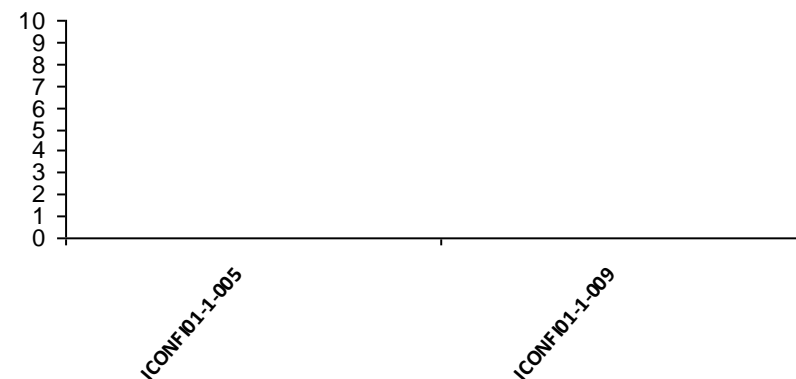
Titulación : Curso de Adaptación al Grado en Contabilidad y Finanzas
para los Diplomados en Ciencias Empresariales (ICONFI01)

Satisfacción de Estudiantes

Satisfacción General de los Estudiantes :
(Valores medios de los ítems 22, 23 y 24)

Satisfacción General de los Profesores :
(Valores medios de los ítems 13 y 14)

		Satisfacción
N Cuestionarios	%	\bar{X}
2	14,29	8,25



Asignaturas				Respuesta				Satisfacción	
				Profesorado		Estudiantes		\bar{X}	
Código	Nombre	Carácter	Curso	N	%	N	%	Prof. Ítems 13,14	Est. Ítems 22,23,24
ICONFI01-1-005	Sociología	Obligatoria	Primero	1				8,5	
ICONFI01-1-009	Consolidación de Estados Financieros	Obligatoria	Primero	1				8,0	

* Campos vacíos porque no se dispone de datos de SIES para su cálculo. ** Si la tasa de respuesta de alumnado y de profesorado es cero, la asignatura no aparecerá reflejada en el informe.

Notas : Valores obtenidos según consulta realizada en Oviedo, 27 de Septiembre de 2012

El porcentaje de participación de las asignaturas se calcula en relación al total de estudiantes matriculados en las mismas.

Seguimiento por Titulación y Asignaturas del Curso 2011 - 2012 27 de Septiembre de 2012

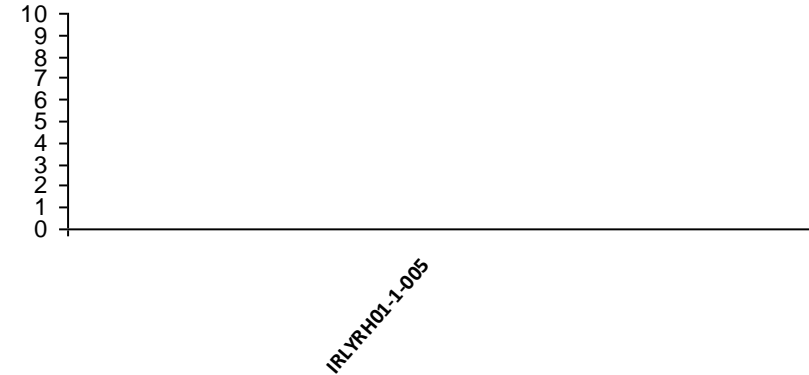
Titulación : Curso de Adaptación al Grado en Relaciones Laborales y Recursos Humanos para los Diplomados en Relaciones Laborales (IRLYRH01)

Satisfacción de Estudiantes

Satisfacción General de los Estudiantes :
(Valores medios de los ítems 22, 23 y 24)

Satisfacción General de los Profesores :
(Valores medios de los ítems 13 y 14)

		Satisfacción	
N Cuestionarios	%	\bar{X}	
1	7,14	9,00	



Asignaturas				Respuesta				Satisfacción	
				Profesorado		Estudiantes		\bar{X}	
Código	Nombre	Carácter	Curso	N	%	N	%	Prof. Ítems 13,14	Est. Ítems 22,23,24
IRLYRH01-1-005	Introducción a la Contabilidad	Obligatoria	Primero	1				9,0	

* Campos vacíos porque no se dispone de datos de SIES para su cálculo. ** Si la tasa de respuesta de alumnado y de profesorado es cero, la asignatura no aparecerá reflejada en el informe.

Notas : Valores obtenidos según consulta realizada en Oviedo, 27 de Septiembre de 2012

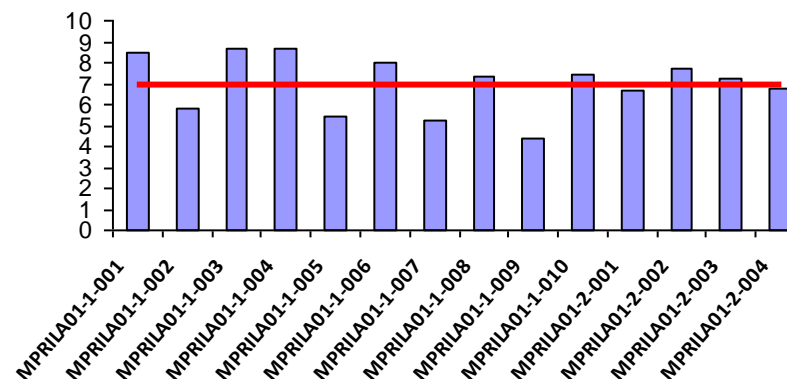
El porcentaje de participación de las asignaturas se calcula en relación al total de estudiantes matriculados en las mismas.

Seguimiento por Titulación y Asignaturas del Curso 2011 - 2012 27 de Septiembre de 2012

Titulación : Máster Universitario en Prevención de Riesgos Laborales (MPRILA01)

		Satisfacción	
	N Cuestionarios	%	\bar{X}
Satisfacción General de los Estudiantes : <i>(Valores medios de los ítems 22, 23 y 24)</i>	158	36,74	6,94
Satisfacción General de los Profesores : <i>(Valores medios de los ítems 13 y 14)</i>	11	57,89	8,00

Satisfacción de Estudiantes



Asignaturas				Respuesta		Satisfacción			
				Profesorado		Estudiantes		\bar{X}	
Código	Nombre	Carácter	Curso	N	%	N	%	Prof. Ítems 13,14	Est. Ítems 22,23,24
MPRILA01-1-001	Fundamentos de las Técnicas de Mejora de las Condiciones de Trabajo	Obligatoria	Primero	2		13		9,5	8,4
MPRILA01-1-002	Ámbito Jurídico de la Prevención	Obligatoria	Primero	0		10			5,8
MPRILA01-1-003	Gestión de la Prevención de Riesgos Laborales	Obligatoria	Primero	2		14		9,0	8,6
MPRILA01-1-004	Seguridad en el Trabajo	Obligatoria	Primero	0		9			8,6
MPRILA01-1-005	Higiene Industrial	Obligatoria	Primero	0		23			5,4

* Campos vacíos porque no se dispone de datos de SIES para su cálculo. ** Si la tasa de respuesta de alumnado y de profesorado es cero, la asignatura no aparecerá reflejada en el informe.

Notas : Valores obtenidos según consulta realizada en Oviedo, 27 de Septiembre de 2012

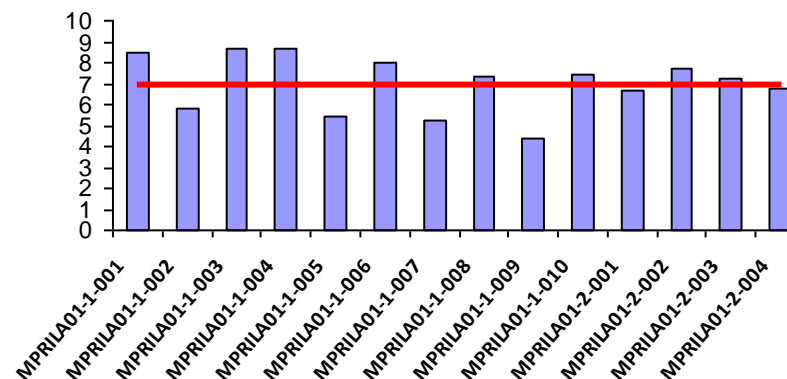
El porcentaje de participación de las asignaturas se calcula en relación al total de estudiantes matriculados en las mismas.

Seguimiento por Titulación y Asignaturas del Curso 2011 - 2012 27 de Septiembre de 2012

Titulación : Máster Universitario en Prevención de Riesgos Laborales (MPRILA01)

		Satisfacción	
	N Cuestionarios	%	\bar{X}
Satisfacción General de los Estudiantes : (Valores medios de los ítems 22, 23 y 24)	158	36,74	6,94
Satisfacción General de los Profesores : (Valores medios de los ítems 13 y 14)	11	57,89	8,00

Satisfacción de Estudiantes



Asignaturas				Respuesta		Satisfacción			
				Profesorado		Estudiantes		\bar{X}	
Código	Nombre	Carácter	Curso	N	%	N	%	Prof. Ítems 13,14	Est. Ítems 22,23,24
MPRILA01-1-006	Ergonomía y Psicología Aplicada	Obligatoria	Primero	0		9			8,0
MPRILA01-1-007	Medicina del Trabajo	Obligatoria	Primero	2		12		7,3	5,2
MPRILA01-1-008	Especialización en Seguridad en el Trabajo	Obligatoria	Primero	0		19			7,4
MPRILA01-1-009	Especialización en Higiene Industrial	Obligatoria	Primero	3		10		7,0	4,4
MPRILA01-1-010	Especialización en Ergonomía y Psicología Aplicada	Obligatoria	Primero	0		26			7,4

* Campos vacíos porque no se dispone de datos de SIES para su cálculo. ** Si la tasa de respuesta de alumnado y de profesorado es cero, la asignatura no aparecerá reflejada en el informe.

Notas : Valores obtenidos según consulta realizada en Oviedo, 27 de Septiembre de 2012

El porcentaje de participación de las asignaturas se calcula en relación al total de estudiantes matriculados en las mismas.

Seguimiento por Titulación y Asignaturas del Curso 2011 - 2012 27 de Septiembre de 2012

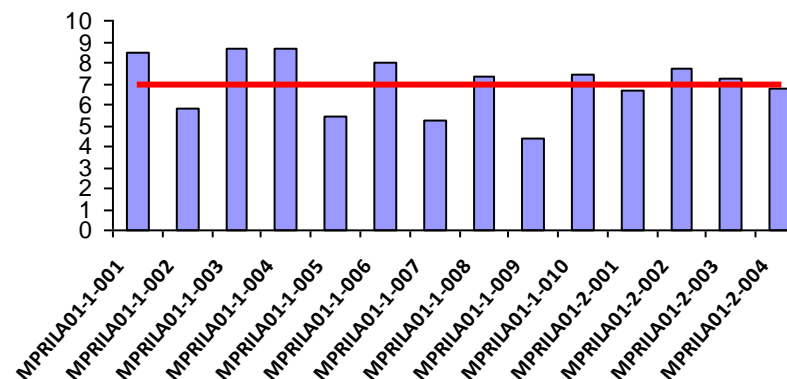
Titulación : Máster Universitario en Prevención de Riesgos Laborales
(MPRILA01)

Satisfacción General de los Estudiantes :
(Valores medios de los ítems 22, 23 y 24)

Satisfacción General de los Profesores :
(Valores medios de los ítems 13 y 14)

		Satisfacción	
N Cuestionarios	%	\bar{X}	
158	36,74	6,94	
11	57,89	8,00	

Satisfacción de Estudiantes



Asignaturas				Respuesta				Satisfacción	
				Profesorado		Estudiantes		\bar{X}	
Código	Nombre	Carácter	Curso	N	%	N	%	Prof. Ítems 13,14	Est. Ítems 22,23,24
MPRILA01-2-001	Otras Actuaciones en Materia de Prevención de Riesgos Laborales	Obligatoria	Segundo	1		4		8,5	6,7
MPRILA01-2-002	Técnicas Afines	Obligatoria	Segundo	0		3			7,7
MPRILA01-2-003	Sociología del Trabajo	Obligatoria	Segundo	0		3			7,2
MPRILA01-2-004	Educación para la Salud en el Trabajo	Obligatoria	Segundo	1		3		7,0	6,8

* Campos vacíos porque no se dispone de datos de SIES para su cálculo. ** Si la tasa de respuesta de alumnado y de profesorado es cero, la asignatura no aparecerá reflejada en el informe.

Notas : Valores obtenidos según consulta realizada en Oviedo, 27 de Septiembre de 2012

El porcentaje de participación de las asignaturas se calcula en relación al total de estudiantes matriculados en las mismas.